

PSIKOLOJİDE ARAŞTIRMA TÜRLERİ VE ARAŞTIRMA YÖNTEMLERİ



ARAŐTIRMA (RESEARCH) NEDİR?

- Arařtırma terimi, iki kelimedenden oluřur: "re" ve "search"
- Re" tekrar anlamına gelir ve "search" bulmak anlamına gelir.
- Bir problemi çözmek için nesnel ve sistematik bir yöntemle bilgi arayışı...



BİLİMSEL ARAŞTIRMANIN ÖZELLİKLERİ

1. Araştırma sistematiktir.
2. Araştırma mantıklıdır.
3. Araştırma deneysel (ampirik)dir.
4. Araştırma tündengelimidir (genellenebilirlik)
5. Araştırma tekrarlanabilirdir.



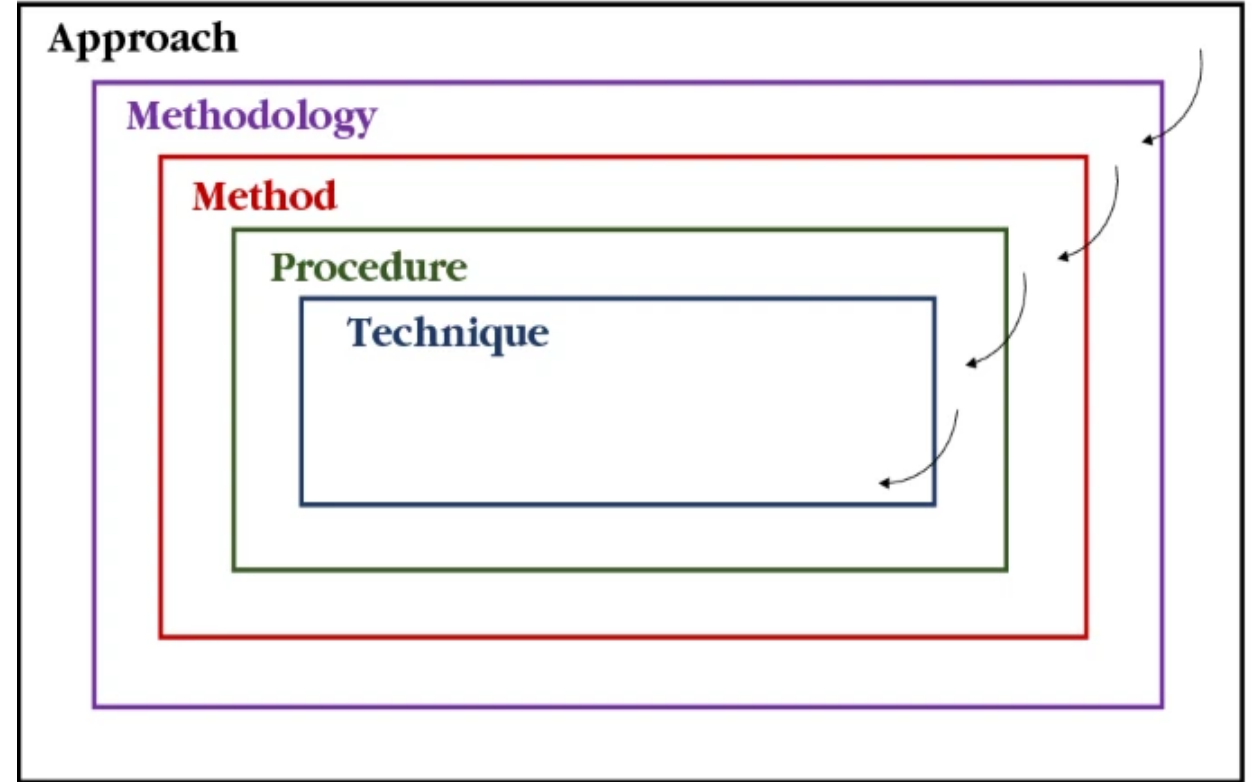
İYİ BİR ARAŞTIRMANIN AŞAMALARI NELERDİR?

1. Araştırma probleminin formüle edilmesi.
2. Geniş kapsamlı literatür taraması.
3. Çalışma hipotezinin geliştirilmesi.
4. Araştırma tasarımının hazırlanması.
5. Örneklem belirlenmesi (KİM?)
6. Verilerin toplanması.
7. Verilerin analizi.
8. Hipotez testi.
9. Genellenebilirlik
10. Raporlama...



ARAŞTIRMA YÖNTEMLERİ VS. METODOLOJİ

- Araştırma Yöntemleri, bir konu ya da konu hakkında araştırma yapma yöntemleridir.
 - Örn: Deneylerin, testlerin, anketlerin yapılması.
- Araştırma Metodolojisi, araştırma problemlerinin sistematik olarak nasıl çözüldüğüdür.
 - Örn: Araştırma yapmak, testler, deneyler, anketler ve eleştirel çalışmalar yürütmek için



METODOLOJİ VS. YÖNTEM (METHOD)

METODOLOJİ

1. Başlangıçtır.
2. Araştırmanın nasıl yürütüleceğine dair teknik(ler).
3. Araştırma araçları hakkında çalışma.
4. Araştırmanıza devam edebileceğiniz yöntemleri açıklar.

YÖNTEM

1. Herhangi bir bilimsel veya bilimsel olmayan araştırmanın sonu.
2. Bir konu veya başlık üzerinde araştırma yaptığınız gerçek araçlar/adımlar.



BİLİMSEL YÖNTEM NEDİR?

- **Tümevarım** – gözlemden hipotezlere.
- **Tümdengelim** – hipotezlerden hipotezlerin mantıksal çıkarımlarına.
- Problemin tanımlanması ve tanımlanması.
- Bir hipotezin formüle edilmesi.
- Tümdengelimli muhakeme yoluyla hipotezin çıkarımları.
- Kanıtların toplanması ve analizi.
- Hipotezin doğrulanması, reddedilmesi veya değiştirilmesi.



BİLİMSEL YÖNTEMİN ÖZELLİKLERİ NELERDİR?

- **Tekrarlanabilirlik** - Hipotez testlerinin sonuçları, aynı tür araştırma diğer benzer koşullarda tekrarlandığında tekrar tekrar desteklenmelidir. Sonuçlar tekrarlandığında, araştırmamızın bilimsel doğasına güven kazanırız.
- **Çürütülebilirlik** - İyi bir teori veya hipotez aynı zamanda çürütülebilir olmalıdır, yani reddedilmesini mümkün kılacak bir şekilde ifade edilmelidir. Başka bir deyişle, bir teorinin veya hipotezin yanlış olduğunu kanıtlayabilmeliyiz.
- **Kesinlik** - Kesinlik, bulguların bir örneğe dayalı olarak gerçekliğe yakınlığını ifade eder. Kesinlik, evrende gerçekten var olan şeye göre, örneğe dayalı sonuçların doğruluk derecesini yansıtır.
- **Tutarlılık** - Tutarlılık, meydana gelen olguları veya sorunları açıklamada ve sorunlara çözümler üretmede basitliği ifade eder.



TYPES OF RESEARCH

1. Nicel Araştırma
2. Nitel Araştırma
3. Betimsel Araştırma
4. Temel Araştırma
5. Uygulamalı Araştırma
6. Boylamsal Araştırma
7. Sınıflandırma Araştırması
8. İlişkisel Araştırma
9. Keşifsel Araştırma
10. Nedensel Araştırma
11. Deneysel Araştırma
12. Eylem Araştırması
13. Açıklayıcı Araştırma

BİLİMSEL YÖNTEMİN TÜRLERİ

BETİMSSEL, KESİFSEL VE AÇIKLAYICI ARASTIRMA

- **Betimsel arařtırmaların** temel amacı, belirli bir olguyu tanımlamak veya açıklamaktır.
- **Keşifsel arařtırma** yapan arařtırmacılar genellikle konularını inceleme!!
 - Bir arařtırmacı, veri toplamada hangi yöntemi kullanacağını, arařtırma konularına en iyi nasıl yaklaşacağını veya hatta hangi tür soruların sorulmasının makul olduğunu öğrenmek için keşif çalışması
- "Neden" sorusunu yanıtlayan arařtırma türüne **açıklayıcı arařtırma** denir.
 - Bu durumda arařtırmacı, üzerinde çalıştığı olgunun nedenlerini ve etkilerini belirlemeye çalışmaktadır.



BETİMSSEL ARAŞTIRMALAR

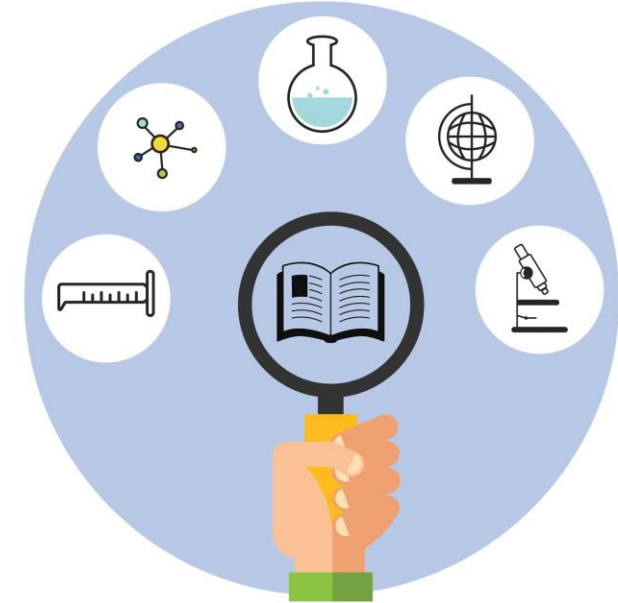
- Bir durumu, olayı tanımlayan araştırma türü betimsel araştırmadır.
- Betimsel araştırma kim, ne, nerede, ne zaman ve nasıl sorularını yanıtlar...
- Betimsel araştırma olguyu betimlemek, gözlemek ve bundan sonuçlar çıkarmakla ilgilidir.
 - Anket çalışmaları...



KEŞİFSEL ARAŞTIRMALAR

- **Keşifsel!**
- Keşifsel Araştırmalar - Formülatif Araştırmalar
- Yeni fikirlerin ve içgörülerin keşfidir.
- Sosyal araştırmaların bazıları keşifsel nitelikte.
- Keşifsel araştırma tasarımı «**esnektir**»
- **Yapılandırılmamış**
- **NOT:** Keşifsel araştırma - yeni fikirleri keşfetmek, betimsel araştırma - mevcut sorunu tanımlamaya ve anlamaya odaklanır!

EXPLORATORY RESEARCH



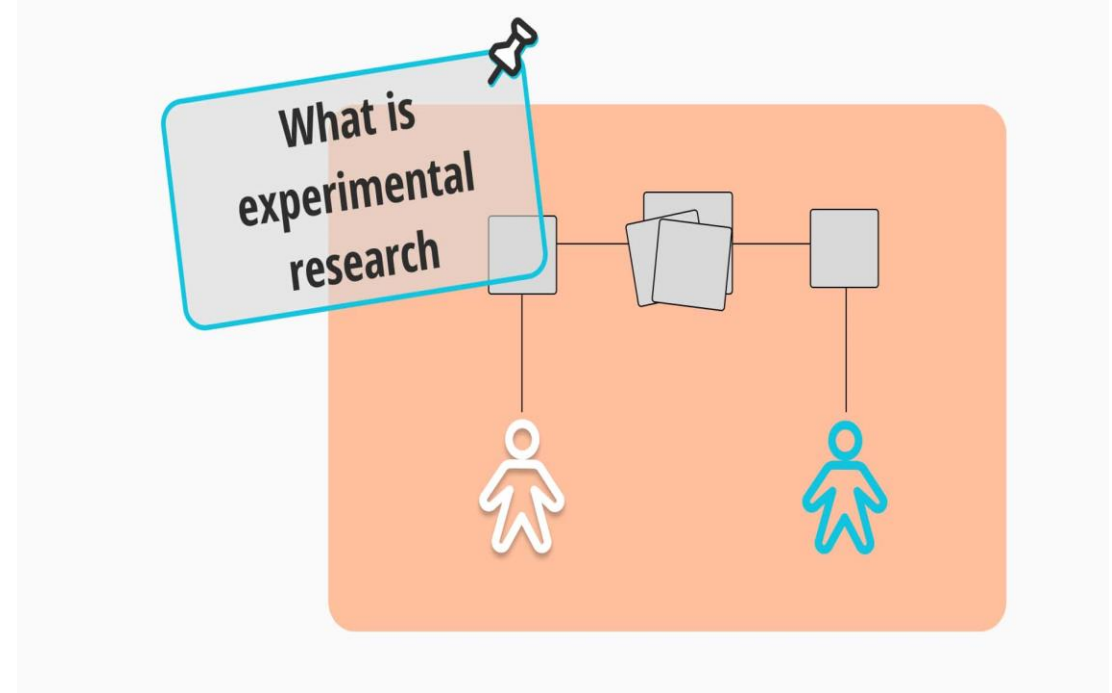
AÇIKLAYICI ARAŞTIRMALAR

- **Açıklayıcı!**
- Araştırma - olayların neden meydana geldiğini açıklamak, teoriyi oluşturmak, detaylandırmak, genişletmek veya test etmek.
- Neden-sonuç ilişkileri...
- Teorileri test etmek!



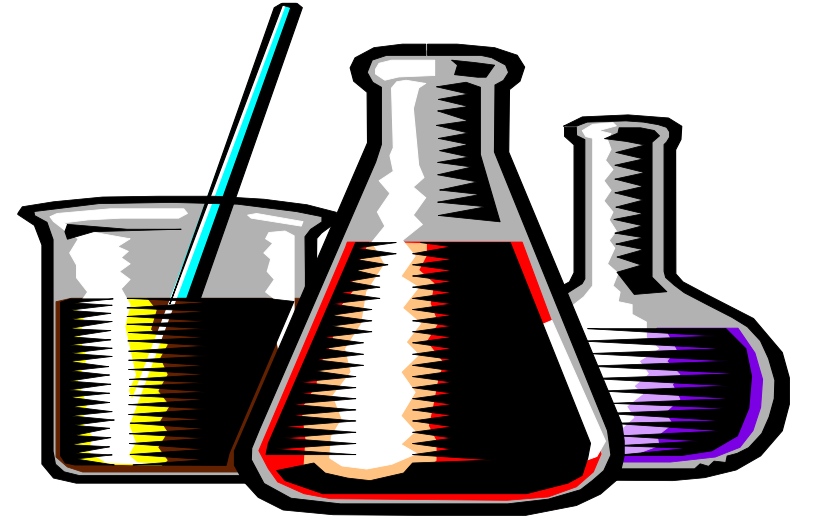
DENEYSEL ARAŐTIRMALAR

- Kontrollü koŐullar altında gözlem!!
- Neden-sonuç iliŐkisi kurmak için gözlemlenebilir deĐişiklikleri incelemek..
- AraŐtırmacının belirli uyarıları, tedavileri veya çevresel koŐulları kasıtlı ve sistematik bir Őekilde manipüle ettiĐi...



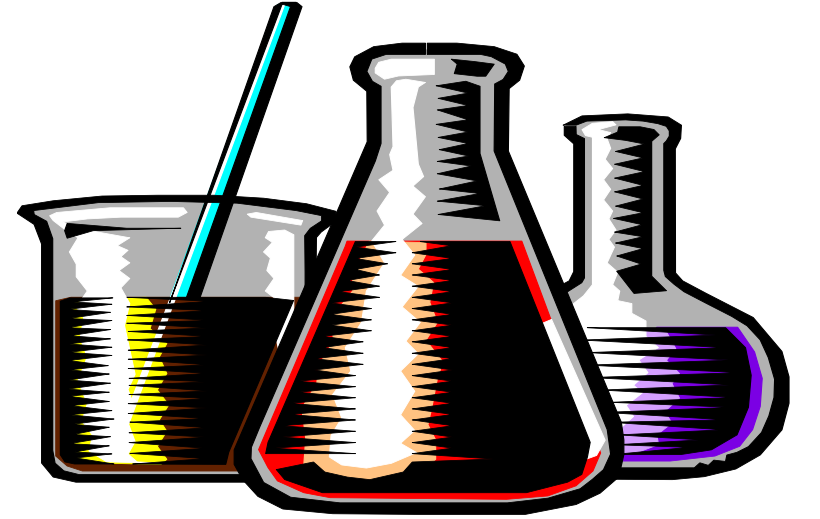
DENEYSEL ARAŐTIRMALAR

- Deneysel araŐtırma, araŐtırmacının deneyin sonuçlarını etkileyebilecek tüm faktörler üzerinde kontrol sağlama girişimidir.



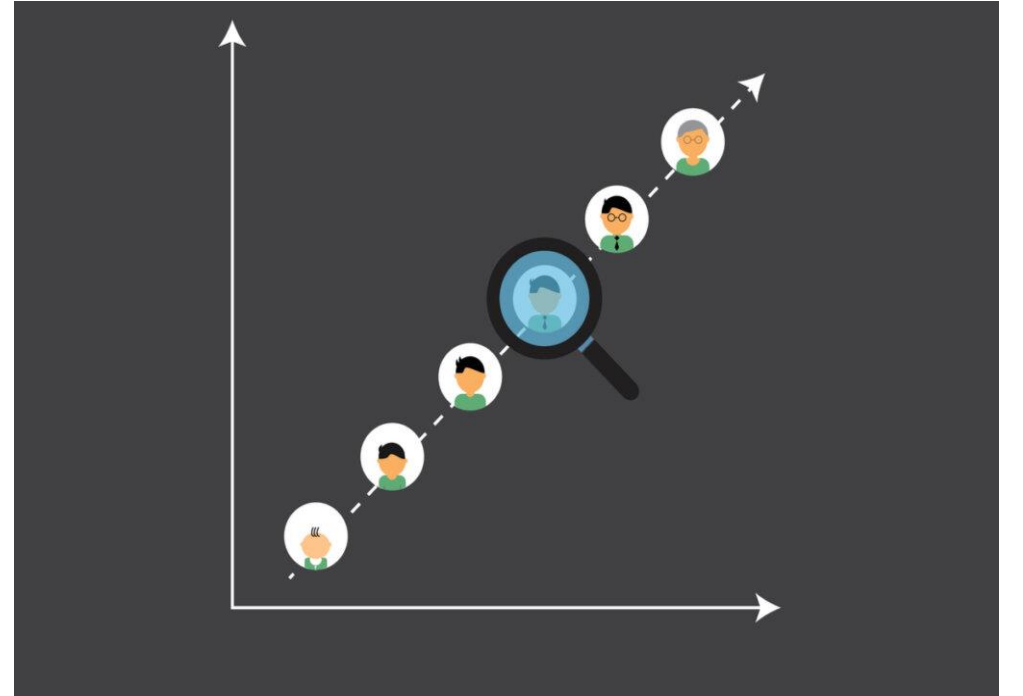
DENEYSEL ARAŐTIRMALARIN AŐAMALARI

1. Problemi tanımlamak.
2. Hipotez oluşturmak.
3. Deneye ilişkin koşulları ve sonuca ilişkin ilişkileri temsil edecek bir deney düzeneđi oluşturmak. (Örnekleme?)
4. Deneyi uygun örnekleme uygulamak.
5. Elde edilen verileri uygun biçimde düzenlemek.
6. Deneyin anlamlılık derecesini sınamak...



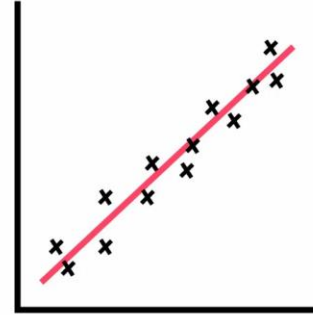
BOYLAMSAL ARASTIRMALAR

- Psikoloji, sosyoloji, sađlık bilimleri...
- Aynı katılımcılardaki deęişimi gözlemek için, aynı katılımcılar zaman boyunca incelenir
- Birden fazla zamanda ve/veya durumda incelendięi arařtırmalar
- Tekrarlı ölçümler
- Deęişimin derecesini ve yönünü belirlemek.



İLİSKİSEL ARAŞTIRMALAR (KORELASYONEL ARAŞTIRMA)

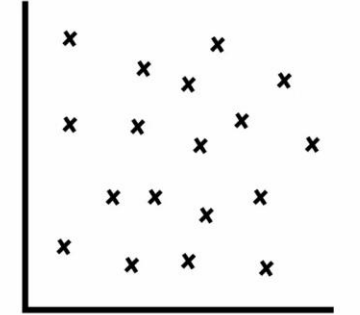
- Korelasyonel araştırma, iki ya da daha çok değişken arasındaki ilişki
- Değişkenlere müdahale edilmez!
- korelasyonel araştırmalarda sadece değişkenlerin birlikte değişimleri incelenir.
- Neden sonuç ilişkisinin oluşabileceği konusunda araştırmacıya fikir verebilir fakat kesinlikle **neden-sonuç DEĞİLDİR!**



Positive
Correlation



Negative
Correlation

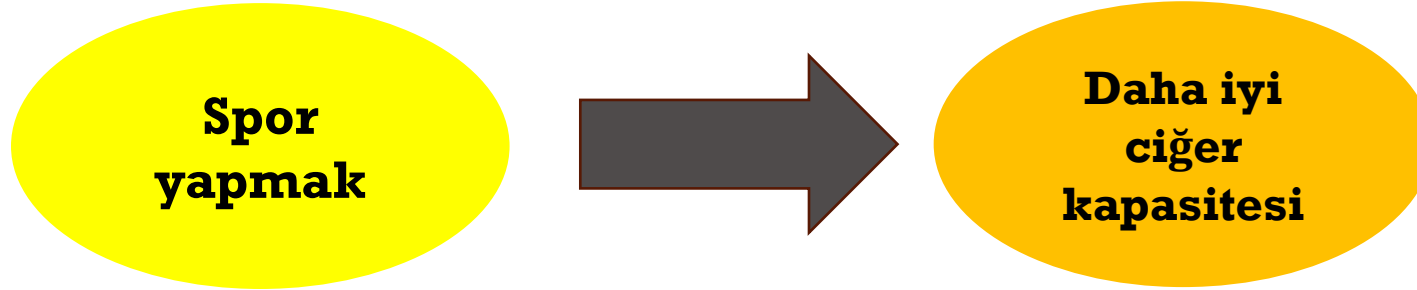


No
Correlation



NEDENSEL ARASTIRMALAR

- Değişkenler arasındaki ilişkileri neden-sonuç ilişkisine göre incelemek.
- Bir değişkenin diğer değişken üzerindeki etkisi...
- Bir örnek??



Veri türlerine göre arařtırmalar nicel veriler ve nitel veriler olarak sınıflandırılabilir.

NİTEL (QUALITATIVE) VS. NİCEL (QUANTITATIVE) ARAŐTIRMALAR



VERİ TÜRÜNE GÖRE SINIFLANDIRMA

NİTEL VE NİCEL ARASTIRMALAR

- İki tip veri türü: **NİCEL VE NİTEL**
- **Nicel veriler** - ölçülebilir, sayılabilir ve sayılar ile ilgili veriler...
- **Nitel veriler** - niteliklerle ilgili bilgiler veya gerçekte ölçülemeyen bilgilerdir. İnsanların bir şey hakkında nasıl hissettiği...



NİCEL ARAŞTIRMANIN ÖZELLİKLERİ

- Nicel araştırma - istatistiksel hesaplamalar verilerin toplanması ve sayısal biçime dönüştürülmesi...
- Bilimsel yöntemeye dayanmakta.
- Araştırmacı ne aradığını önceden açıkça bilir.
- Nicel bir araştırmada veriler toplanmadan önce çalışmanın tüm yönleri dikkatlice tasarlanır!!
- Araştırmacı, sayısal verileri toplamak için anket gibi...
- Veriler sayılar ve istatistikler biçimindedir.
- Hipotezleri test etmek için daha verimlidir.



NİCEL ARAŞTIRMA TÜRLERİ

- **Betimleyici Araştırma**
- **Korelasyonel Araştırma**
 - İstatistiksel veriler kullanılarak iki veya daha fazla değişken arasındaki ilişki.
- **DeneySEL Araştırma**
 - Çalışmada yer alan bir grup değişken arasındaki neden-sonuç ilişkisini belirlemek için...
 - Bağımsız değişkenin bağımlı değişken üzerindeki etkilerinin belirlenmesi için manipülasyon tekniği kullanılır... (bağımsız değişken manipüle edilir)



NİCEL ARAŞTIRMANIN GÜÇLÜ YÖNLERİ

1. NESNELLİK!
2. Genellenebilirlik.
3. Kesin, nicel, sayısal veriler sağlanması.
4. Zamandan kazanma (daha fazla veri, istatistiksel analizler)
5. Sonuçlar araştırmacıdan bağımsızdır!
6. Daha fazla katılımcıya ulaşabilmek...



NİCEL ARAŞTIRMANIN SINIRLILIKLARI

1. Nicel araştırma genellikle doğal olmayan, yapay ortamda gerçekleşmekte.
 - Gerçek dünya bulguları yerine laboratuvar sonuçları üretebilir (?)
2. Önceden belirlenmiş yanıtlar, kişinin konu hakkında gerçekten ne hissettiğini yansıtmayabilir...



NİTEL ARAŞTIRMA NEDİR?

- Nitel araştırma- tümevarımsaldır.
- Araştırmacı genel bir konu seçer ve ardından bir hipotezin oluşturulmasına yardımcı olmak için bilgi toplamaya başlar.
- Araştırma sırasında toplanan veriler, bu araştırma tasarımı modelinde araştırmacı için hipotezi oluşturur.

Types of Qualitative Research

+ Ethnography:

Immersive research in a culture to understand customs, behaviors, and beliefs. For example, anthropologists live with indigenous tribes.



+ Focus Groups:

Open-ended conversations to elicit detailed responses. Used by sociologists for in-depth discussions on social issues.



+ Focus Groups:

Small groups discuss topics or products, providing diverse viewpoints. Often used in marketing to gauge consumer preferences.



+ Content Analysis:

Systematic examination of media content to identify patterns and meanings. Applies to media, speeches, or online discussions.



NİTEL ARAŞTIRMANIN ÖZELLİKLERİ

- Araştırma projelerinin erken aşamalarında önerilir.
- Araştırmacı, veri toplama aracıdır.
- Veriler kelimeler, resimler veya nesnelere biçimindedir.
- Öznel – olayların bireysel yorumu önemlidir. (gözlem, derinlemesine görüşmeler vb.) kullanılır.
- Nitel veriler zaman alıcıdır ve genelleştirilmeleri daha zordur.
- Araştırmacının **ÖZNEL OLMA EĞİLİMİ!!**



NİTEL ARASTIRMANIN SINIRLILIKLARI

- Time consuming ☹️
- Deneklerin yanıtlarını etkileyebilir...
- Anonim ve gizlilik sorunlara yol açabilir.



	NİTEL ARAŞTIRMA	NİCEL ARAŞTIRMA
Süreç	Süreç Odaklı	Sonuç Odaklı
Hipotez	Genel	Test edilebilir
Analiz	Kelimeler, resimler ve nesnelere	Sayısal data
Amaç	Yeni fikirleri keşfetmek ve araştırmak.	Değişkenler arasındaki neden-sonuç ilişkisini incelemek.
Yöntem	Derinlemesine görüşmeler, grup tartışmaları vb. gibi yapılandırılmamış teknikler.	Anket, soru formu ve gözlem gibi yapılandırılmış teknikler.
Sonuç	Konuya ilişkin ilk bakış açısına yardımcı	Sonuç odaklı

TEŞEKKÜRLER 😊

RESEARCH

ANALYSIS OF ACTION

the best =

