

Yüksek Lisans (Master) Programları

Programın Adı	YÖK Onay Tarihi
İşletme Yönetimi	13.06.2003
Hukuk, Kamu Hukuku	08.10.2004
Hukuk, Özel Hukuk	16.09.2005
İngiliz Dili Eğitimi (İngilizce Öğretmenliği)	16.04.2009
Psikoloji	10.10.2013
Türk Dili ve Edebiyatı	08.10.2009
Ekonomi Hukuku (Pasif)	13.03.2008
Uluslararası İlişkiler ve Küreselleşme(Pasif)	22.07.2008
Bankacılık ve Finans (Pasif)	22.07.2008
Uluslararası Ticaret ve Pazarlama (Pasif)	22.07.2008

Doktora Programları

Programın Adı	YÖK Onay Tarihi
İşletme Yönetimi Doktora Programı	16.04.2009
İngiliz Dili Eğitimi Doktora Programı	10.10.2013

Eđitim Öğretim Hizmeti Sunan Birimleri:

S.NO.	FAKÜLTE /MÜDÜRLÜK ADI	BÖLÜM/PROGRAMLAR	
1	HUKUK FAKÜLTESİ	HUKUK - % 30 İNGİLİZCE	
2	İKTİSADİ VE İDARİ BİLİMLER FAKÜLTESİ	ULUSLARARASI İLİŞKİLER - % 100 İNGİLİZCE	
		ULUSLARARASI FİNANS VE BANKACILIK - % 100 İNGİLİZCE	
		ULUSLARARASI TİCARET VE LOJİSTİK - % 100 İNGİLİZCE	
		ULUSLAR ARASI İŞLETME - % 100 İNGİLİZCE	
3	FEN EDEBİYAT FAKÜLTESİ	İNGİLİZCE ÖĞRETMENLİĞİ - % 100 İNGİLİZCE	
		MATEMATİK-BİLGİSAYAR - % 100 İNGİLİZCE	
		PSİKOLOJİ - % 100 İNGİLİZCE	
		TÜRK DİLİ VE ED. - % 100 TÜRKÇE	
4	MESLEK YÜKSEKOKULU	MYO ADALET - % 100 TÜRKÇE	
		MY0- DIŞ TİCARET - % 100 TÜRKÇE	
		MY0- BANKACILIK VE SİGORTACILIK - % 100 TÜRKÇE	
		MYO -HALK.İLŞ.VE TANITIM - % 100 TÜRKÇE	
		MYO UYG.İNG.VE ÇEV. - % 100 İNGİLİZCE	
		MYO-SAĞLIK YÖNETİMİ - % 100 TÜRKÇE	
		MYO – ÇOCUK GELİŞİMİ - % 100 TÜRKÇE	
		MYO – SOSYAL HİZMETLER - %100 TÜRKÇE (2017-2018 Eğitim – Öğretim yılında açılması için YÖK'e teklif edilmiştir.)	
		MYO- İŞ SAĞLIĞI VE GÜVENLİĞİ - %100 TÜRKÇE (2017-2018 Eğitim – öğretim yılında açılması için YÖK'e teklif edilmiştir.)	
		MYO- TBBİ DOKUMANTASYON ve SEKRETERLİK - %100 TÜRKÇE (2017-2018 Eğitim-Öğretim yılında açılması için YÖK'e teklif edilmiştir.)	
5	HAZIRLIK OKULU	İNGİLİZCE HAZIRLIK - % 100 İNGİLİZCE	
6	SOSYAL BİLİMLER ENSTİTÜSÜ	YÜKSEK LİSANS PROGRAMLARI (%100 TÜRKÇE)	İŞLETME YÖNETİMİ
			KAMU HUKUKU
			ÖZEL HUKUK
			İNGİLİZ DİLİ EĞİTİMİ
			TÜRK DİLİ VE EDEBİYATI
			PSİKOLOJİ
			EKONOMİ HUKUKU (PASİF)
			ULUSLARARASI İLİŞKİLER VE KÜRESELLEŞME (PASİF)
			BANKACILIK VE FİNANS (PASİF)
			ULUSLARARASI TİCARET VE PAZARLAMA (PASİF)
DOKTORA PROGRAMLARI (%100 TÜRKÇE)	İŞLETME YÖNETİMİ DOKTORA PROGRAMI		
	İNGİLİZ DİLİ EĞİTİMİ DOKTORA PROGRAMI		

Araştırma Uygulama Merkezlerinin 2016 Yılı Etkinlik Sayıları

Tablo-19: 2015-2016 Öğretim Yılında Uygulama ve Araştırma Merkezlerinin Faaliyetleri							
Açıklama:							
1) Tabloya ihtiyaca göre satır eklenebilir.							
Merkezin adı	Kuruluş Yılı	Faaliyetin		Ulusal/ Ulusal arası	Toplam Katılımcı Sayısı	Katılımcı Ülke Sayısı	Yurt Dışından Katılımcı Sayısı
		Adı	Alanı				
Atatürk İlkeleri ve İnkılap Tarihi Uygulama ve Araştırma Merkezi	2004	Cumhuriyet Kutlamaları	Tarih	Ulusal	400	0	0
		Atatürk'ü Anma	Tarih	Ulusal	300	0	0
		İnönü-Churchill Yenice Görüşmeleri Işığında II. Dünya Savaşı ve Türkiye Konusunun İncelenmesi	Tarih-Siyasal	Ulusal	300	0	0
		Türk-Ermeni İlişkilerinin Dünü, Bugünü, Yarını	Tarih	Ulusal	250	0	0
		İstiklal Marşının Kabulü ve Mehmet Akif Ersoy	Tarih-Edebiyat	Ulusal	350	0	0
		Çanakkale Zaferi	Tarih	Ulusal	280	0	0
		Uzay, Gözlem Uygulama ve Araştırma Merkezi	2011	Planetaryum Gösterisi ve Teleskopla Güneş Gözlemi (Toplam 25 Etkinlik)	Uzay Bilimi	Ulusal	625
	2015	Kedi Bakım Evi Ziyareti	Veteriner	Ulusal	40	0	0
		Can Dostum	Hayvanlar ı Koruma	Ulusal	95	0	0
		Dünya Engelliler Günü	Sosyal Sorumluluk	Ulusal	40	0	0

Sosyal Sorumluluk Araştırma ve Uygulama Merkezi		Adana Huzurevi Ziyareti	Sosyal Sorumluluk	Ulusal	35	0	0
		Çocuk Esirgeme ve Sevgi Evleri Ziyareti	Sosyal Sorumluluk	Ulusal	35	0	0
		Her Okul Bizimdir Okul Boyama Etkinliği	Sosyal Sorumluluk	Ulusal	40	0	0
		Kızılay Kan Bağışı	Sağlık	Ulusal	80	0	0
		Çok Kültürlülük Temelinde Çocuk Aile ve Toplum Araştırma Grubu	Sosyal Sorumluluk	Ulusal	100	0	0
		Mersin Kent Konseyi –Toplumsal Cinsiyet Bilinçlendirme Projesi	Sosyal Sorumluluk	Ulusal	2000	0	0
		Kadın Sorunları Araştırma ve Uygulama Merkezi İstişare Toplantısı	Sosyal Sorumluluk	Ulusal	350	0	0
		Çocuk Haklarının Hukuki, Sosyolojik ve Psikolojik Açından Değerlendirilmesi	Sosyal Sorumluluk	Ulusal	275	0	0
Avrupa Birliği Uygulama ve Araştırma Merkezi	2005	Uluslararası Programların Tanıtımı	Uluslararası İlişkiler	Ulusal	80	0	0
		AB Gençlik Projeleri Toplantısı	Uluslararası İlişkiler	Ulusal	60	0	0
		Erasmus+ Kış Akademisi	Uluslararası İlişkiler	Ulusal	25	0	0
		AB Çalıştayı	Uluslararası İlişkiler	Ulusal	100	0	0
		Ulusal Ajans Ara Rapor Top.	Uluslararası İlişkiler	Ulusal	250	0	0
		Ulusal Ajans Final Raporu / Yeni Başvuru Top.	Uluslararası İlişkiler	Ulusal	125	0	0

	International Congerence of Strategic Research in Social Science and Education	Uluslararası İlişkiler	Ulusal	250	0	0
	AB Yükseköğretim Kurumlarına Yönelik Merkezi Projeler Bilgilendirme Toplantısı	Uluslararası İlişkiler	Ulusal	325	0	0
	Eracon	Uluslararası İlişkiler	Uluslararası	350	0	0
	International Week	Uluslararası İlişkiler	Uluslararası	275	0	0
	EAIE	Uluslararası İlişkiler	Uluslararası	425	0	0

ÖĞRETİM ÜYELİĞİNE YÜKSELTİLME VE ATAMA KRİTERLERİ YÖNERGESİ

Amaç

MADDE 1 - (1) Bu yönergenin amacı; Çağ Üniversitesine öğretim üyesi olarak tam zamanlı veya kısmi statüde görev yapmak üzere ilk kez yapılacak atamalarda, mevcut öğretim üyelerinin sözleşmelerinin yenilenmesinde ve bir üst akademik unvanlı kadroya yükseltmede uygulanacak akademik usul ve esasları belirlemektir.

Kapsam

MADDE 2 - (1) Bu yönerge; Çağ Üniversitesinde görevli öğretim üyelerinin yardımcı doçentlik, doçentlik ve profesörlüğe yükseltilme ve atanma işlemleri ile Fakülte, Yüksekokul, Enstitü, Rektörlüğe bağlı birimler ve bu birimlerde mevcut akademik kadrolara başvuracak öğretim elemanlarının 2547 sayılı Yükseköğretim Kanunu ve bu kanuna dayanılarak çıkarılan yönetmeliklerdeki atama koşulları yanında Çağ Üniversitesi tarafından aranan ölçütleri kapsar ve öğretim üyelerinin atanma işlemlerini düzenler.

Kadro İlanları

MADDE 3 - (1) Çağ Üniversitesinin Fakülte, Yüksekokul ve Enstitüleri ile Rektörlüğe bağlı bölümlerinde açık olan ve gereksinim duyulan akademik kadrolar için anabilim dalı, program ve bölüm adları ve açık kadroları belirtmek suretiyle Üniversitemiz web sayfasında ve ulusal basın organları vasıtasıyla ilan yapılır.

(2) Fakültelerde Fakülte Yönetim Kurulunun, Bölümlerde Bölüm Başkanlarının, Enstitülerde Enstitü Yönetim Kurulunun, Meslek Yüksekokulu Yönetim Kurulunun görüşleri alınarak, Dekanlar, Enstitü Müdürleri ve Yüksekokul Müdürü tarafından açık kadro önerileri Rektörlüğe iletilir. Ayrıca Rektör, Rektörlüğe bağlı bölümler veya diğer birimler için, Fakülte Dekanları, Enstitü Müdürleri ve Yüksekokul Müdürleri de kendi kadroları için doğrudan **Rektörlüğe** kadro önerisinde bulunabilirler.

(3) İkinci fıkrada yazılı olan ilgililer tarafından yapılan açık kadro önerilerinin uygun bulunması, bu kadrolara gereksinim duyulması ve Rektörlüğün de olumlu bulması halinde, gerekli ilanlar Rektörlükçe yapılır.

Başvuru Usulü

MADDE 4 - (1) Akademik yükseltilme ve atanma için başvuruda bulunan adaylar; 2547 sayılı Yüksek Öğretim Kanunu'nun ve Öğretim Üyeliğine Yükseltilme ve Atanma Yönetmeliği'nin hükümlerini yerine getirmenin yanı sıra, bu esaslar kapsamında belirlenen ölçütleri de yerine getirmek zorundadır. Ayrıca bu bilgiler, usuller ve belgeler yanında, Üniversitemizin bu özel Yönergesinde belirtilen bilgi belge ve her türlü dokümanı içeren dosyaları hazırlayarak, posta aracılığıyla veya şahsen Çağ Üniversitesi Rektörlüğüne başvuruda bulunurlar.

Atama İçin Önşart

MADDE 5 - (1) Yardımcı doçentlik, doçentlik ve profesörlüğe atanabilmek için 657 sayılı Kanunun 48 nci maddesindeki genel şartlara ve 2547 sayılı Yükseköğretim Kanundaki konuyla ilgili şartlara sahip olmak gerekir.

(2) Yabancı uyruklu öğretim elemanları hakkında, 2547 sayılı Yükseköğretim Kanunu'nun yabancı uyruklu öğretim elemanları hakkındaki 34 ncü madde hükmü saklıdır.

(3) Yardımcı Doçentliğe, Doçentliğe ve profesörlüğe yükseltme ve atamalarda ilan edilen bir kadroya başvurabilmek için ilgili Kanunlarda, Yönergelerde ve Üniversitenin bu özel Yönergesinde belirlenen ve Yükseköğretim Kurulu tarafından uygun bulunan asgari kriterleri sağlamak zorunludur. Çağ Üniversitesinin, öğretim üyeleri için ilk müracaatlarda dikkate alacağı diğer planlama kriterleri EK-1'dedir. Gerektiğinde bu kriterlerden Çağ Üniversitesi Senatosunca ilaveler ve çıkarmalar yapılabilir.

(4) Değerlendirmeler Rektörlükçe seçilecek jüri/jüriler vasıtasıyla yapılır.

Yardımcı Doçentliğe Başvurma ve Atanma

MADDE 6 - (1) Yardımcı Doçentliğe doktora yapmış, Tıp'ta uzmanlık unvanını almış ve Üniversitelerarası Kurulun önerisi üzerine Yükseköğretim Kurulunca tespit edilecek belli sanat dallarının birinde yeterlik kazanmış olmak gerekir. Ayrıca adaylar için EK-1'de belirtilen kriterler göz önünde bulundurularak en az 25 puan alması istenir.

(2) Açık bulunan Yardımcı Doçentlik kadrosu Üniversitenin İnternet web sitesinden ve en yüksek tirajlı 5 (beş) ulusal gazeteden birinde, ilan edilir.

(3) Başvuran Yardımcı Doçent adayının yabancı dil sınavı biri o dilin öğretim üyesi olmak üzere fakülte, enstitü veya yükseköğretim yönetim kurulunca öğretim üyeleri arasından seçilecek 3 kişilik bir jüri tarafından yapılır. Yabancı dil sınavı adayın başvurduğu tarihten itibaren 15 (on beş) iş günü içinde yapılır. Yabancı dil sınavı adayın kendi bilim alanında Türkçeden yabancı dile, Yabancı dilden Türkçeye 150-200 kelimelik bir çeviriyi kapsar. Bilim alanı bir yabancı dille ilgili olanlar, bu sınavı başka bir yabancı dilde vermek zorundadırlar. Ayrıca EK-1'de yer alan puanlamaya göre yapılan değerlendirmede en az 25 puan almaları istenir.

(4) Yardımcı doçentlik için başvuran isteklilerden yabancı dil sınavında başarı gösterenler özgeçmişlerini, varsa bilimsel çalışma yayınlarını dört nüsha olarak ilgili dekanlık veya müdürlüğe verir. Ayrıca 4857 sayılı İş Kanununda belirtilen personel özlük dosyasında bulunması gereken belgeler Genel Sekreterliğe(Personel Müdürlüğüne) üç gün içinde verilir.

(5) Diğer hususlar için 2547 sayılı Yükseköğretim Kanunu ile Yükseköğretim Kurulunca yayımlanan Öğretim Üyeliğine Yükseltme ve Atanma Yönetmeliğinde belirtilen en son usuller uygulanır.

(6) Sözleşmeli çalıştırılacak yabancı uyruklu öğretim elemanlarının yardımcı doçentliğe yükseltmelerinde, yardımcı doçentliğe yükseltimede aranan ilan şartı dışındaki diğer usul ve esasları uygulanır. Bunlar, ana dili dışında, Üniversitelerarası Kurulun belirlediği yabancı dillerden birinden yabancı dil sınavına alınır.

Doçentliğe Yükseltim ve Atanma

MADDE 7 - (1) Doçentlik kadrosu; Resmi gazete, Üniversitemiz Internet web sitesinde ve en yüksek tirajlı beş gazeteden birinde devamlı veya kısmi statüde olduğu da belirtilerek ilan edilir. Açılan doçentlik kadrosu ihtiyaç duyulursa bilim dalları itibariyle Türkiye'deki Üniversitelere de gönderilir.

(2) Doçentlik kadrosuna atanabilmek için adayın Üniversitelerarası Kurulca açılacak doçentlik sınavında başarı göstererek doçentlik unvanını alması veya Üniversitelerarası Kurulca doçentlik sınavlarını başaranlarla eşdeğerliliğinin onaylanması gerekir. Ayrıca adaylar için EK-1'de belirtilen kriterler göz önünde bulundurularak en az 50 puan alması istenir.

(3) Doçent adaylarının özgeçmişlerini bilimsel çalışmalarını ve yayımlarını kapsayan bir dosyayı dört nüsha olarak ilanda belirtilen süre içerisinde Rektörlüğe teslim etmeleri gerekir. Ayrıca 4857 sayılı İş Kanununda belirtilen personel özlük dosyasında bulunması gereken belgeler Genel Sekreterliğe (Personel Müdürlüğüne) 3 gün içinde verilir.

(4) İlan edilen doçentlik kadrosuna başvuran adayların durumlarının incelenmesi için Rektör tarafından 15 gün içinde varsa birisi ilgili birim yöneticisi olmak üzere, adayın başvurduğu bilim alanında, yoksa en yakın bilim alanından, en az biri Çağ Üniversitesi dışından olmak kaydıyla 3 profesör tespit edilir. Aday veya adayların özgeçmişleri, bilimsel çalışma ve yayınlarını kapsayan dosya bu profesörlere yollanır. Profesörlerden kişisel raporlarını en geç bir ay içinde göndermeleri istenir. Profesörler tarafından Çağ Üniversitesi Rektörüne gönderilen aday/adaylar hakkındaki görüşlere dayanarak Çağ Üniversitesi Yönetim Kurulunun görüşü alınır. Bu görüşlere dayanarak Çağ Üniversitesi Rektörü atama kararı verir.

(5) Doçentlik sınavında başarılı olarak doçentlik unvanını alan yabancı uyruklu öğretim elemanlarının sözleşme ile doçentliğe görevlendirilmelerinde de ilan şartı aranmaksızın yukarıdaki hükümler geçerlidir.

Profesörlüğe Yükseltim ve Atanma

MADDE 8 - (1) Çağ Üniversitesindeki boş profesörlük kadroları için bilim dallarını, aranan nitelikleri, kadronun; Resmi gazetede, Üniversitemiz Internet web sitesinde ve yüksek tirajlı 5 gazeteden birinde ilan edilir. Başvuru ve bitiş tarihi belirtilir. Ayrıca diğer üniversite rektörlüklerine de duyurulur.

(2) Adaylar özgeçmişlerini, bilimsel yayınlarını, kongre ve konferans tebliğleri ile bunlara yapılan atıfları, sanat eserlerini, icraatlarını ve bunlara ilişkin dokümanı, eğitim-öğretim faaliyetlerini, yönetimlerinde devam eden ve biten doktora ve yüksek lisans (bilim uzmanlığı)

çalışmalarını üniversitelere veya İleri Teknolojiye katkılarını kapsayan ve belgeleyen bir dosya ile birlikte dilekçeyle Çağ Üniversitesi Rektörlüğüne 5 nüsha teslim etmesi gerekir. Adaylar bu başvurularında yayınlarından birini başlıca araştırma eseri olarak gönderir.

(3) Profesörlüğe yükseltilmek için Çağ Üniversitesi tarafından aşağıdaki şartlar aranır:

- a) Doçentlik unvanını aldıktan sonra en az 5 yıl açık bulunan profesörlük kadrosu ile ilgili bilim alanında çalışmış olmak,
- b) EK-1'de yer alan puanlamaya göre yapılan değerlendirmede en az 70 puan almak,
- c) Kendi bilim alanında Uluslararası düzeyde orijinal eserler vermek,
- d) Bir profesörlük kadrosuna atanmak,
- e) Yabancı ülkelerde alınan doçentlik ve profesörlük unvanının Türkiye'de geçerli sayılacağını Üniversitelerarası Kurul kararıyla kabul ettirmek,

(4) Çağ Üniversitesine profesörlük kadrosuna başvuran adayların durumlarını ve bilimsel niteliklerini tespit etmek için bir ay içinde Üniversite Yönetim Kurulunca en az 3'ü başka üniversitelerden olmak üzere ilan edilen kadronun bilim alanı ile ilgili en az 5 profesör seçilir. Bu profesörler kendilerine verildiği tarihi izleyen en geç 2 ay içinde birer rapor yazarlar ve kadroya atanmak üzere birden fazla aday varsa tercih sıralarını da bildirirler. Çağ Üniversitesi Yönetim Kurulu bu raporları göz önünde tutarak başvuran doçentin yükseltilerek atanmasını veya profesörün profesörlük kadrosuna atanmasına karar verir. Rektör atama yapmadan önce EK-1'de yer alan puanlamaya göre yapılan değerlendirmede en az 70 puan alınıp alınmadığını göz önünde bulundurur. Üniversite Yönetim Kurulu Kararından sonra atanmayı Çağ Üniversitesi Rektörü yapar.

(5) Yabancı ülke vatandaşı öğretim elemanlarının profesörlüğe yükseltileme ile ilgili yukarıda yer alan maddelerde aranan şartları sağlamaları halinde, bu Yönergede belirlenen ilan şartı dışındaki usul ve esaslar uygulanır.

(6) 30 Haziran 1982 tarihine kadar eski mevzuata göre doçent olup da Yönerge hükümlerine göre profesörlüğe yükselecekler, Yönergenin doçentler için öngördüğü merkezi sistemde yapılacak yabancı dil sınavını başarmaları zorunludur.

Genel Hükümler

MADDE 9 - (1) EK-1'de yer alan yayınlarda;

- a) Yayın tek yazarlı ise % 100,
- b) Yayın iki yazarlı ise her birine % 50,
- c) Yayın üç yazarlı ise her birine % 33,
- d) Yayın dört yazarlı ise her birine % 25 oranında puan verilir.
- e) Yayın beş veya daha fazla kişi tarafından yayınlanmış ise, temel puan, yazar sayısına bölünerek bulunur. Çok yazarlı yayınlarda birinci yazara % 10 puan ilave edilir.

(2) Kabul yazısı gelmiş veya yayın komisyonlarından geçmiş olan kitaplar ve makaleler değerlendirilmeye alınır.

ÇAĞ ÜNİVERSİTESİ ÖĞRETİM ÜYELİĞİNE YÜKSELTİLME VE ATANMA İLKE ESASLARINA AİT ÖZEL DEĞERLENDİRME ÖLÇÜTLERİ

I-YAYINLAR

A) ULUSLARARASI YAYINLAR

SSCI, SCI- Expanded ve AHCI kapsamındaki Dergilerde Yayınlanmış tam makale	10
Alan endeksleri kapsamındaki dergilerde yayınlanmış Tam Makale	8
İlgili alanda önde gelen ülkelerin hakemli bilimsel/mesleki dergilerde Yayınlanmış tam makale	6
İlgili alanda önde gelen uluslararası yayınevleri tarafından yayımlanan kitap	10
İlgili alanda önde gelen uluslararası yayınevleri tarafından yayımlanan kitapta bölüm (ansiklopedi maddesi dahil)	6
İlgili alanda önde gelen uluslararası yayınevleri tarafından yayımlanan kitap editörlüğü	8
Uluslararası nitelikli bilimsel/mesleki kuruluşlar tarafından periyodik Olarak düzenlenen ve bildiri önerilerinin uluslararası nitelikte Hakemler/seçici kurul tarafından seçildiği bilimsel toplantılarda Sunularak tam metin olarak yayımlanan bildiri	4
Yukarıda tanımlanan yayınlara diğer yazarlar tarafından yapılan en fazla beş atıf	2

B) ULUSAL YAYINLAR

Ulusal hakemli dergilerde yayımlanmış tam makale	6
Tanınmış ulusal yayınevleri veya Üniversite tarafından yayımlanan kitap	10
Tanınmış ulusal yayınevleri tarafından yayımlanan kitapta bölüm	4
Tanınmış ulusal yayınevleri tarafından yayımlanan kitap editörlüğü	4
Ulusal tebliğler en fazla beş tebliğ	2

(I.) BÖLÜM TOPLAMI **80**

II-YÖNETİM TECRÜBESİ

a) Bölüm Yöneticiliği	6
b) Fakülte Yöneticiliği	6
c) Üniversite Yöneticiliği	8
TOPLAM	20

III- DERS TECRÜBESİ

a) İki yıla kadar	4
b) Beş yıla kadar	10
c) Yüksek lisans	4
d) Doktora	6
TOPLAM	24

IV-YÖNETİĞİ TEZLER

a) Yüksek lisans tezi	4
b) Doktora	6
TOPLAM	10

V- KONGRE, SEMİNER, SEMPOZYUM DÜZENLEME

a) Ulusal	8
b) Uluslararası	12
TOPLAM	20

VI- KAZANDIĞI ÖDÜLLER

a) Ulusal	8
b) Uluslararası	12
TOPLAM	20

VII- BİLDİĞİ YABANCI DİL

1. Yabancı Dil (80-100) Puan Arası	6
2. Yabancı Dil (80-100) Puan Arası	6
TOPLAM	12

VIII- ÜYE OLDUĞU MESLEKİ KURULUŞLAR

a) Uluslararası	4
b) Ulusal	2
TOPLAM	6

IX- KATKIDA BULUNDUĞU SİVİL TOPLUM KURULUŞLAR

a) Uluslararası	4
b) Ulusal	4
TOPLAM	8

(II-IX) BÖLÜM TOPLAMI**120****GENEL TOPLAM****200**

Toplam Fiziksel Alanlar ve Dağılım

Kullanım Şekli	2016		
	Sayı	Kapasite	
		Kişi	m2
Derslik ve Amfiler	104	8911	16322
Akademik Personel Ofisleri	92	201	3200
İdari Personel Ofisleri	32	90	1694
Kantin-Kafeterya	5	4080	3684
Lokanta	3	1390	1884
Yemekhane	1	1281	1598
Laboratuvar (Bilgisayar, İngilizce ve diğer Laboratuvarlar)	12	2023	9787
Atölye	6	637	1112
Kütüphane	1	1010	3655
Okuma Salonları	6	3200	3316
Açık Spor Tesisleri	8	5270	10850
Kapalı Spor Tesisleri	3	1100	1688
Konferans, Tiyatro ve Toplantı Salonları	10	2350	5710
Diğer Alanlar	23	3310	3924
Toplam Kapalı Alan (m2)		51.250 m2	
Toplam Açık Alan (m2)		472.000 m2	
Örgün Eğitimdeki Öğrenci Sayısı (Ön Lisans + Lisans Toplamı)		4329 kişi	
Yüksek Lisans ve Doktora Öğrenci Sayısı		953 (Gece Eğitim-Öğretimi)	
(Ön Lisans ve Lisans) Öğrenci Başına Kapalı Alan-Açık Alan		11,83 m ² -109,032 m ² (Gündüz Eğitim- Öğretim)	
(Yüksek Lisans ve Doktora) Öğrenci Başına Kapalı Alan-Açık Alan		53,77 m ² - 495,27 m ² (Gece Eğitim-Öğretimi)	

Laboratuvar ve Atölye Listesi

Laboratuvar/Atölye No	Lab./Atölye Adı	Hizmet Verdiği Eğitim Araştırma Birimlerinin Adları	Lab./Atölye Kullanım Amacı	Lab. Alanı (m2) ve Kapasitesi (Kişi)
Lab 1	İnternet Lab	Fakülteler ve MYO	İnternet	98 m2, 89 kişilik
Lab 2	Derslik Lab	Fakülteler ve MYO	Eğitim-Araştırma	62 m2, 46 kişilik
Lab 3	Derslik Lab	Fakülteler ve MYO	Eğitim-Araştırma	62 m2, 46 kişilik
Lab 4	Derslik Lab	Fakülteler ve MYO	Eğitim-Araştırma	70 m2, 46 kişilik
Lab 5	Derslik Lab	Fakülteler ve MYO	Eğitim-Araştırma	98 m2, 35 kişilik
Lab 6	Derslik Lab	Fakülteler ve MYO	Eğitim-Araştırma	98 m2, 35 kişilik
Lab 7	Derslik Lab	Fakülteler ve MYO	Eğitim-Araştırma	62 m2, 35 kişilik
Lab 8	Bilgi İşlem Bakım Onarım Lab.	Fakülteler ve MYO	Teknik İşlemler	30 m2, 5 kişilik
Lab 9	Özgecan ASLAN Psikoloji Lab.	Tüm Üniversite	Psikolojik Destek	180 m2 (3 oda), 20 kişi
Lab 10	Güvenlik Lab. (South Security School)	Sosyal Bilimler Enstitüsü	Eğitim ve Uygulama	15 m2, 10 kişilik
Lab 11	Uzay, Gözlem ve Araştırma Laboratuvarı	Tüm Üniversite	Eğitim-Araştırma	650 m2, 650 kişilik
Lab 12	İngilizce Laboratuvarları (Hazırlık +İngilizce Öğretmenliği)	Hazırlık Okulu	Eğitim-Araştırma	31 Derslik, 8362 M ² -971 kişilik
Atölye 1	Sanal Duruşma Salonu	Hukuk Fakültesi	Eğitim-Araştırma	790 m2, 350 kişilik
Atölye 2	Kuluçka Merkezi	Tüm Üniversite	Eğitim ve Uygulama	45 m2, 50 kişilik
Atölye 3	Fotoğraf Atölyesi	Tüm Üniversite	Eğitim-Araştırma	20 m2,7 kişilik
Atölye 4	Resim Atölyesi	Tüm Üniversite	Eğitim-Araştırma	80 m2, 65 kişilik
Atölye 5	Müzik Atölyesi	Tüm Üniversite	Eğitim-Araştırma	147 m2, 135 kişilik
Atölye 6	Atölyeler İçin Malzeme Deposu	Tüm Üniversite	Depolama ve Dağıtım	30m2, 30 kişilik

ÇAĞ Üniversitesi Kariyer Merkezi Tarafından Panel Düzenlenerek 2016 Yılı Öğretim Döneminde Yapılan Faaliyetler

TARİH	YER	ADI	KONUK/KONUŞMACILAR	KATILIMCILAR	KATILIMCI SAYISI
02.05.2016	Çağ Üniversitesi Konferans Salonu	İş yaşamında başarının anahtarı”	<ul style="list-style-type: none"> • EBRU EKŞİ AKINOĞLU VOLVO TÜRKİYE PAZARLAMA DİREKTÖRÜ • METEHAN ÖZBAŞARAN SAMSUNG A.Ş. BÖLGE DİREKTÖRÜ • ELİF YAZOĞLU ADANA- MERSİN HİLTONSA GENEL MÜDÜRÜ • EBRU TOPRAK MERSİN İNTERNATİONAL PORT (MIP) İNS. KAYN. MÜDÜR YARD. • YENER BULUTBEYAZ COLGATE-PALMOLİVE İŞ GELİŞTİRME MÜDÜRÜ • ALİ EFE YUKAY COCA COLA İÇECEK A.Ş.SATIŞ MÜDÜRÜ 	<ul style="list-style-type: none"> • İİBF ve MYO son sınıf öğrencileri 	350
02.05.2016	Çağ Üniversitesi Konferans Salonu	Kariyerli ÇAĞ’lılar oturumu	<ul style="list-style-type: none"> • ERHAN KUR BP TÜRKİYE BAYİİ İLETİŞİM KOORDİNATÖRÜ (İSTANBUL) • FERİT KOZALI ARKAS DENİZCİLİK SATIŞ SORUMLUSU (İSTANBUL) • SEREM GÖKLER WAVİN ORTA DOĞU SATIŞ VE LOJİSTİK KOORDİNATÖRÜ& İHRACAT UZMANI (ADANA) • FERHAT ÇELİK BP AKARYAKIT SAHA MÜDÜRÜ (İSTANBUL) • CİHAT ÇAĞDAŞ TAŞKIN COCA COLA MERSİN SATIŞ TEMSİLCİSİ 	<ul style="list-style-type: none"> • İİBF,MYO ve Hukuk Fak. son sınıf öğrencileri 	400

03.05.2016	Çağ Üniversitesi Konferans Salonu	Hukuk Fakültesi Paneli	<ul style="list-style-type: none"> • AV. OSMAN ÖNAL, SABANCI GRUBU İNSAN KAYNAKLARI MÜD. (ESKİ), -HUKUK MÜŞAVİRİ • AV. TUNA YASİN DOYUK PORLAND PORSELEN SAN. VE TİC. A.Ş. HUKUK İŞLERİ MÜDÜRÜ • CELAL HAKAN KAN, OSMANİYE CUMHURİYET BAŞSAVCI VEKİLİ 	<ul style="list-style-type: none"> • İİBF, Fen-Edeb, Hukuk ve MYO son sınıf öğrencileri 	270
03.05.2016	Çağ Üniversitesi Konferans Salonu	<u>Kariyer.net “ Etkili Özgeçmiş Hazırlama</u>	<ul style="list-style-type: none"> • BAHTİYAR GENCERO-KARİYER.NET ETKİNLİK SORUMLUSU 	<ul style="list-style-type: none"> • İİBF,MYO ve Hukuk Fak. son sınıf öğrencileri 	250
03.05.2016	Çağ Üniversitesi Konferans Salonu	Girişimcilik ve İnovasyon”	<ul style="list-style-type: none"> • ENGİN TAN NARİN-NARİN-BYS HOLDİNG YÖNETİM KURULU BAŞKAN YARD., • ÖĞR.GÖR.AYFERİ TUĞCU GİŞKAD MERSİN BAŞKANI • MEHMET TOSMUR TOSMUR GRUP YÖNETİM KURULU BAŞKAN YARD., • ALİ UMUT KANSU TARSUS TİCARET BORSASI PROJE UZMANI (UGE EĞİTMENİ) • EDA KAYHAN EDA KAYHAN TEKSTİL İNŞAAT SAN. VE TİC. İTHALAT İHRACAT LTD ŞTİ. YÖNETİCİ. 	<ul style="list-style-type: none"> • İİBF,MYO ve Hukuk Fak. son sınıf öğrencileri 	340
02.-03.05.2016	Çağ Üniversitesi amfi plaza önü	Ulusal ve uluslararası yaklaşık 30 firma stant açmıştır	<ul style="list-style-type: none"> • 30 CİVARINDA ŞİRKET 	<ul style="list-style-type: none"> • İİBF,MYO ve Hukuk Fak. son sınıf öğrencileri 	2500

Öğrencilerin Kullanımına Yönelik Tesis ve Altyapılar (Yemekhane, Yurt, Spor Alanları, Teknoloji Donanımlı Çalışma Alanları vs.)

Kullanım Şekli	2016		
	Sayı	Kapasite	
		Kişi	m2
Derslik ve Amfiler	104	8911	16322
Akademik Personel Ofisleri	92	201	3200
İdari Personel Ofisleri	32	90	1694
Kantin-Kafeterya	5	4080	3684
Lokanta	3	1390	1884
Yemekhane	1	1281	1598
Laboratuvar (Bilgisayar, İngilizce ve diğer Laboratuvarlar)	12	2023	9787
Atölye	6	637	1112
Kütüphane	1	1010	3655
Okuma Salonları	6	3200	3316
Açık Spor Tesisleri	8	5270	10850
Kapalı Spor Tesisleri	3	1100	1688
Konferans, Tiyatro ve Toplantı Salonları	10	2350	5710
Diğer Alanlar	23	3310	3924
Toplam Kapalı Alan (m2)		51.250 m2	
Toplam Açık Alan (m2)		472.000 m2	

Kurumun Araştırma Stratejisi, Hedef ve Performans Göstergeleri

STRATEJİK AMAÇ	HEDEFLER	PERFORMANS GÖSTERGELERİ
Araştırma-Geliştirme ve Bilimsel Yayınları Arttırıcı Çalışmalar.	<ul style="list-style-type: none"> • Üniversitenin bilimsel konuları kapsamında araştırma geliştirme çalışmalarını arttırma yönünde çaba göstermek. • Uluslararası yayın sayısını arttırmak. • Her öğretim üyesinin yılda en az bir yayın yapmasını teşvik etmek. • Bilimsel uluslararası etki sayısı yüksek makale sayısı ile atıf sayısını arttırmak. • Çağ Üniversitesi dergisinin etkinliğini arttırmak • Yurtiçi ve yurt dışı, araştırma ve proje sayılarını arttırmak. • Ulusal ve uluslararası bilimsel Toplantılara katılımı arttırmak. 	<ul style="list-style-type: none"> • Üniversitemiz bünyesindeki Dört Uygulama ve Araştırma Merkezi çalışmalarına ilave olarak YÖK'e 3 (üç) ayrı konuda Uygulama ve Araştırma Merkezinin Üniversitemizde faaliyete geçirilmesi için öneride bulunulmuştur. • Uluslararası yayın (SCI,SSCI) yapan öğretim elemanları Üniversitemiz Mütevelli Heyetince maddi olarak ödüllendirilmektedir. • Bölgesel, ulusal ve Uluslararası düzeyde oluşturulan araştırma ve geliştirme faaliyetlerini arttırmak. • Toplumsal eğitimlerin arttırılması ve bu eğitimlere katılım sayısını çoğaltmak. • Projeler üretilmesi ve sayısı. • Üniversitenin uluslararası bilimsel yayın sıralamasındaki yeri. • Karşılanan altyapı, teknolojik donanım ve yazılım ihtiyacı. • Kütüphanenin zenginleştirilmesi. • Eğitim, öğretim ve iş modelleri konularında çalışma. • Araştırma-Uygulama merkezlerinin çalışmaları ile üretilen çalışma sayıları.

Üniversitemizde 2016 Yılında Araştırma Desteklenen Projeler

Proje Adı	Proje Türü	Projenin Alanı	Projeyi Yürüten Kuruluş/ Kuruluşlar	Proje Sponsoru	Proje Bütçesi	Proje Üyesi
Türkiye Meteor Takip Sistemleri ve Ağı'nın Kurulumu: Ulusal Çarpma Kraterleri ve Meteoritleri Veritabanı'nın Oluşturulması (2014-2017) http://turk-met.net/	Araştırma	Fen Bilimleri	<ul style="list-style-type: none"> • Çağ Üniversitesi • İstanbul Üniversitesi • Maltepe Üniversitesi 	TÜBİTAK	500.000 TL.	Öğrt. Gör. Arif SOLMAZ
Çağ Üniversitesi-Mersin Teknopark Eğitim ve AR-GE İşbirliği Anlaşması	Eğitim	Matematik-Bilgisayar, Bilişim Teknolojileri, Üniversite - Sanayi	Çağ Üniversitesi & Mersin Teknopark	Çağ Üniversitesi	----	Öğrt.Gör. Arif SOLMAZ
Avrupa Güney Gözlemevi - Bilim Toplum Ağı (ESON) (2010-2020)	Sosyal	Eğitim ve Halkla İlişkiler	Çağ Üniversitesi Uzay Gözlem Uygulama ve Araştırma Merkezi,Avrupa Güney Gözlemevi (ESO)	ESO (Avrupa Birliği Ödüyor)	2000 €/yıl(6000 TL)	Öğrt. Gör. Arif SOLMAZ
Artırılmış Gerçeklik E-Kitapları Yardımı İle Karma (Harmanlanmış) Öğrenme Modelini Kullanarak Matematik Eğitimine Katkı Sağlamak (2015-2018)	Eğitim	Fen Bilimleri	<ul style="list-style-type: none"> • Çağ Üniversitesi (Ortak), • Algarve University (Koordinatör), Portekiz • University of Extremadura (Ortak) İspanya, • Nord University College (Ortak), Norveç 	Avrupa Birliği	438 bin Euro (Avrupa Birliği Ödüyor)	Öğrt. Gör. Arif SOLMAZ

Avrupa'da İş Başında Eğitim Modelleri ve Eğiticilerin Eğitimi (2014-2016)	Eğitim	Eğitim, Araştırma, İş Başında Eğitim, Staj, Üniversite-Sanayi İşbirliği	Mersin Teknoloji Geliştirme Bölgesi	Türkiye Ulusal Ajansı	200.000 € (600.000 TL)	Öğrt. Gör. Arif SOLMAZ
Çizgi Filmlerde Cinsiyet Ayrımı (2016-2017)	Araştırma	Sosyal Bilimler - İletişim	Çağ Üniversitesi	Çağ Üniversitesi	3.000 TL	Prof. Dr. Deniz Aynur GÜLER Doç.Dr. Elmas ŞAHİN
Kitle İletişim Araçlarında Kadın İmgesi – Dizi Film Örneği (2015-2016)	Araştırma	Sosyal Bilimler - İletişim	Çağ Üniversitesi	Çağ Üniversitesi	5.000 TL	Prof. Dr. Deniz Aynur GÜLER Doç. Dr. Elmas ŞAHİN
Young Adults and Religion in a Global Perspective-YARG (2015-2019)	Araştırma	Sosyal Bilimler	Abo Akademi University	Abo Akademi University Centre of Excellence in Research-Akademy of Finland	1 .000.000 €	Öğrt. Gör. Habibe Erdiş GÖKÇE
DAAD Destekli Eğitim Gezisi (2017)	Eğitim	Uluslararası İlişkiler	Almanya KEHL ve Çağ Üniversiteleri	DAAD-Almanya	5.600 €	Yrd.Doç.Dr. Sevgi Balkan ŞAHİN Yrd.Doç.Dr. Murat GÜLMEZ

A Case Study On An Integration Of Five Domains Of Emotional Intelligence In English Language Teaching (2015-2016)	Sosyal	İngiliz Dili Eğitimi	Çağ Üniversitesi	Zeliha HARTOĞLU
My Journey With Fourth Graders In Search For Raising Interest In English Courses (2015-2016)	Sosyal	İngiliz Dili Eğitimi	Çağ Üniversitesi	Öğretim Görevlisi Ayşe Şenay KOÇ
Termal Turizm İşletmelerinde Konaklayan Müşterilerin Medeni Durum ve Cinsiyet Değişkenlerine Dayalı Olarak Memnuniyetlerinin Belirlenmesi: Antakya İlçesi Otelleri Örneği (2015-2016)	İş Dünyası	İşletme Yönetimi	Çağ Üniversitesi	Gülhan ŞAHİN
Uluslararası Hukuk ve Türkiye-ABD İlişkileri Bağlamında Eleştirel Bir Bakış Açısıyla İncirlik Üssü'nün Kullanımına Dair Bazı Tespitler (2015-2016)	Sosyal	Kamu Hukuku	Çağ Üniversitesi	Sevcan ÇEVİK

Televizyon Reklamlarında Ünlü Kullanımı ve (Y) Kuşağı Tüketicilerinin Satın Alma Niyetlerine Etkisi: Mavi Jeans Örneği (2015-2016)	İş Dünyası	İşletme Yönetimi	Çağ Üniversitesi	Zeynep Beril YOLAÇAN
A Study On Vocational And Technical Anatolian High School Students Motivational Orientations And Use Of Self-Regulated Learning Strategies in Language (2015-2016)	Sosyal	İngiliz Dili Eğitimi	Çağ Üniversitesi	Tuğba ALAGÖZ
Küçük ve Orta Ölçekli İmalat İşletmelerinde Çalışan Performansının Değerlendirilmesi: Adana Organize Sanayi Bölgesinde (AOSB) Bir İnceleme (2015-2016)	İş Dünyası	İşletme Yönetimi	Çağ Üniversitesi	Eren DAĞSUYU
Drama Activities And Anxiety In A Turkish Secondary School English As A Foreign Language Classroom (2015-2016)	Sosyal	İngiliz Dili Eğitimi	Çağ Üniversitesi	Hakan DURSUN

Impact Of Games On Teaching Vocabulary: A Case Study With Sixth Grade Turkish Students (2015-2016)	Sosyal	İngiliz Dili Eğitimi	Çağ Üniversitesi	Karlıgaş KAYA
An Investigation Of The Relationship Between Academic Motivation And Emotional Intelligence Levels Of ELT Students At A University In Turkey (2015-2016)	Sosyal	İngiliz Dili Eğitimi	Çağ Üniversitesi	Furkan CANBAY
An Investigation On The Effects Of Using Cognitive And Metacognitive Strategies To Enhance University Students Reading Skills (2015-2016)	Sosyal	İngiliz Dili Eğitimi	Çağ Üniversitesi	Sevim KUTLUTÜRK
Marka Kişiliği Algısı ve Menşe Ülke Etkenlerinin Tüketici Etnosentrizmi Üzerindeki Etkisi: Starbucks & Kahve Dünyası Örneği (2015-2016)	İş Dünyası	İngiliz Dili Eğitimi	Çağ Üniversitesi	Yelda GÜNGÖR

Uluslararası İşletmecilik Faaliyetlerinde Politik Risk Yönetim Stratejilerinin Oluşturulması ile ilgili Türk İş Dünyası ve Yatırımcıların Algısı Üzerine Nitel Bir Araştırma (2015-2016)	İş Dünyası	İşletme Yönetimi	Çağ Üniversitesi	Yrd. Doç. Dr. Murat KOÇ Yrd. Doç. Dr. Onur Başar ÖZBOZKURT
İşletmelerde Farklılıkların Yönetimi : Giresun İlinde Faaliyet Gösteren Tekstil İşletmeleri Üzerine Bir İnceleme (2015-2016)	İş Dünyası	İşletme Yönetimi	Çağ Üniversitesi	Sevgi YETKİN
İşletmelerde Kurumsal Kimlik Yönetimi: Adana İlinde Faaliyet Gösteren Otel İşletmelerindeki Çalışanlar Üzerine Bir İnceleme (2015-2016)	İş Dünyası	İşletme Yönetimi	Çağ Üniversitesi	Zeynep BALOĞLU
İşgörenlerin Rol Çatışması ve Rol Belirsizliği Algısının Örgütsel Vatandaşlık Davranışı Üzerindeki Etkisi: Adana İlindeki Bir Sağlık Kurumu Çalışanları Üzerine Bir Araştırma	İş Dünyası	İşletme Yönetimi	Çağ Üniversitesi	Ece Zeynep TABAKOĞLU

Üniversitelerin Strateji Belgelerinin DPT Kılavuzundaki Kriterlerle Uygunluğunun İncelenmesi Üzerine Akdeniz Bölgesi Üniversitelerinde Bir Araştırma (2015-2016)	Sosyal	İşletme Yönetimi	Çağ Üniversitesi		Yrd. Doç. Dr. Murat KOÇ Yrd. Doç. Dr. Veli KÖROĞLU
Adana İş Kadınları Derneği (ISKAD) Farkındalık Programları 1 ve 2	İş Dünyası	İşletme Yönetimi	Çağ Üniversitesi	Sosyal Sorumluluk Projesi	Yrd. Doç. Dr. Murat KOÇ Yrd. Doç. Dr. İbrahim İNAN
Adana TOBB Genç Kadın Girişimciler Derneği Yetkinlik Arttırma Metodları	İş Dünyası	İşletme Yönetimi	Çağ Üniversitesi	Sosyal Sorumluluk Projesi	Yrd. Doç. Dr. Murat KOÇ Yrd. Doç. Dr. İbrahim İNAN
Çukurova Kalkınma Ajansı Küresel Jeopolitik Analiz 2015 Konferans	İş Dünyası	İşletme Yönetimi	Çağ Üniversitesi	Sosyal Sorumluluk Projesi	Yrd. Doç. Dr. Murat KOÇ Yrd. Doç. Dr. İbrahim İNAN

Mersin Sanayi ve Ticaret Odası (MTSO) Kurumsal Aidiyet Nasıl Sağlanır	İş Dünyası	İşletme Yönetimi	Çağ Üniversitesi	Sosyal Sorumluluk Projesi	Yrd. Doç. Dr. Murat KOÇ Yrd. Doç. Dr. İbrahim İNAN
4. Sınıf Uluslararası Ticaret ve Lojistik Öğrencilerinin Firma İnceleme ve bulguların raporlanması çalışmalarını	İş Dünyası	İşletme Yönetimi	Çağ Üniversitesi	Sosyal Sorumluluk Projesi	Yrd. Doç. Dr. İbrahim İNAN

Üniversite öğretim elemanlarınca yayımlanan kitaplar

S.No	ISBN	Yazarı	Kitabın Adı
1.	978-605-9942-62-1	Prof. Dr. Fikri AKDENİZ	Olasılık ve İstatistik
2.	978-605-9942-76-8	Prof. Dr. Fikri AKDENİZ Yrd. Doç. Dr. Funda ERDOĞAN	Aktüerya Matematiği ve Yaşam Analizi
3.	978-605-9189-85-9	Prof. Dr. Faruk ANDAÇ	“ Sosyal Güvenlik Hukuku”
4.	978-605-5216-97-9	Prof. Dr. Faruk ANDAÇ	“Hukukun Temel Kavramları”
5.	978-0-12-804436-0	Doç. Dr. İlhan ÖZTÜRK Alessandro RUBINO M.Teresa Costa CAMPI Veronica LENZİ	Regulation and Investments in Energy Markets: Solutions for the Mediterranean
6.	9781522517474	Doç.Dr.Şehnaz Şahin KARAKAŞ, Muzaffer ÇETİN	“Facilitating in service teacher training for Professional development” E-mentoring as a Professional development”
7.	978-605-168-131-3	Yrd. Doç. Dr. Selen YILMAZ	Kitapta Bölüm Yazımı: “Anonim Şirkette Pay Sahibi ve Azınlığın Genel Kurulu Toplantıya Çağırma Hakkı” Kitap Adı:”Anonim Şirketlerde Bireysel ve Azınlık Pay Sahibi Hakları”

SSCI ve SCI Kapsamında Uluslararası Hakemli Dergilerde Yayımlanan Makaleler

Sıra No	Yayının Adı/ Yazarın Adı	Derginin Adı	Cilt, No, Sayfa Yıl	Endeks
1	Modelling trade and climate change policy: a strategic framework for global environmental negotiators Khalid Ahmed, Naveed Ahmed, Muhammad Shahbaz, İlhan Ozturk	Journal of Water and Climate Change	7(4), 731-748. 2016	SCI
2	An Estimation of Crude Oil Import Demand in Turkey: Evidence from Time-Varying Parameters Approach İlhan Ozturk, İbrahim Arısoy	Energy Policy	99, 174-179. 2016	SSCI
3	Biofuel energy consumption-Economic growth relationship: An empirical investigation of Brazil Sakiru Adebola Solarin Usama Al-Mulali, İlhan Ozturk	Biofuels, Bioproducts and Biorefining	10(6), 753-775. 2016	SCI
4	Renewable Energy, Rents & GDP Growth in MENA Countries Angeliki N. Menegaki & İlhan Ozturk	Energy Sources, Part B: Economics, Planning, and Policy	11(9), 84-829. 2016	SSCI
5	The influence of biomass energy consumption on CO2 emissions: a wavelet coherence approach Faik Bilgili, İlhan Öztürk, Emrah Koçak, Ümit Bulut, Yalçın Pamuk, Erhan Muğaloğlu, Hayriye H. Bağlıtaş.	Environmental Science and Pollution Research	23(19), 19043-19061. 2016	SCI
6	The emission abatement policy paradox in Australia: evidence from energy-emission nexus Khalid Ahmed, İlhan Öztürk	Environmental Science and Pollution Research	23(17), 17850-17856. 2016	SCI
7	A New Approach to Energy Consumption Per Capita Stationarity: Evidence from OECD Countries Burcu Ozcan, İlhan Ozturk	Renewable and Sustainable Energy Reviews	65, 332-344. 2016	SCI
8	Relationships Among Carbon Emissions, Economic Growth, Energy Consumption And Population Growth: Testing Environmental Kuznets Curve Hypothesis For Brazil, China, India And Indonesia Md. Mahmudul Alam, Md. Wahid Murad, Abu Hanifa Md. Noman, İlhan Ozturk	Ecological Indicators	70, 466-479. 2016	SCI

9	Carbon Emissions, Energy Consumption and Economic Growth Relationship in Sri Lanka Gazi Salah Uddin, Sayema Haque Bidisha, İlhan Ozturk	Energy Sources, Part B: Economics, Planning, and Policy	11(3), 282-287. 2016	SSCI
10	Energy consumption, CO2 Emissions, Economic Growth and Foreign Trade Relationship in Cyprus and Malta İlhan Ozturk & Ali Acaravci	Energy Sources, Part B: Economics, Planning, and Policy	11(4), 321-327. 2016	SSCI
11	The effects of Internet usage and economic growth on CO2 emissions in OECD countries: A panel investigation Mohammad Salahuddin, Khorshed Alam, İlhan Ozturk	Renewable and Sustainable Energy Reviews	62, 1226-1235. 2016	SCI
12	A Research for the Competitive Environment Hypothesis in the Short-Run for Turkish Manufacturing Industry Omer Iskenderoglu, İlhan Ozturk	Economic Research	9(1), 140-147. 2016	SSCI
13	Investigating the Environmental Kuznets Curve Hypothesis in Seven Regions: The Role of Renewable Energy Usama Al-Mulali, İlhan Ozturk, Sakiru Adebola Solarin	Ecological Indicators	67, 267-282. 2016	SCI
14	Environmental Kuznets Curve Hypothesis and the Role of Globalization in Selected African Countries Muhammad Shahbaz., Sakiru Adebola Solarin and Ozturk,	Ecological Indicators	67, 623-636. 2016	SCI
15	Biofuel, sustainability, and forest indicators' nexus in the panel generalized method of moments estimation: evidence from 12 developed and developing countries İlhan Ozturk	Biofuels, Bioproducts and Biorefining	10(2), 150-163. 2016	SCI
16	Does moving towards renewable energy causes water and land inefficiency? An empirical investigation Usama Al-Mulali, Sakiru Adebola Solarin, Low Sheau-Ting, İlhan Ozturk	Energy Policy	93, 303-314. 2016	SSCI
17	The Relationship between Natural Gas Consumption and Economic Growth in OPEC Members Sakiru Adebola Solarin, İlhan Ozturk	Renewable and Sustainable Energy Reviews	58, 1348-1356. 2016	SCI

18	The Relationships among Tourism Development, Energy demand and Growth Factors in Developed and Developing Countries Ilhan Ozturk	International Journal of Sustainable Development & World Ecology	23(2), 122-131. 2016	SCI
19	Is Rapid Growth in Internet Usage Environmentally Sustainable for Australia? An Empirical Investigation Mohammad Salahuddin, Khorshed Alam, Ilhan Ozturk	Environmental Science and Pollution Research	23(5), 4700-4713. 2016	SCI
20	Utilizing biofuels for sustainable development in the panel of 17 developed and developing countries Ilhan Ozturk	GCB Bioenergy	8(4), 826-836. 2016	SCI
21	The Investigation of Environmental Kuznets Curve Hypothesis in the Advanced Economies: The Role of Energy Prices Usama Al-Mulali, Ilhan Ozturk	Renewable and Sustainable Energy Reviews	54, 1622-1631. 2016	SCI
22	Effects of Financial Development, Economic Growth and Trade on Electricity Consumption: Evidence from Post-Fukushima Japan Abdulkadir A. Rafindadi, Ilhan Ozturk	Renewable and Sustainable Energy Reviews	54, 1073-1084. 2016	SCI
23	Energy Consumption and Economic Growth in Vietnam Chor Foon Tang, Bee Wah Tan, Ilhan Ozturk	Renewable and Sustainable Energy Reviews	54, 1506-1514. 2016	SCI
24	The effect of renewable energy consumption on economic growth: Evidence from top 38 countries Mita Bhattacharya, Sudharshan Reddy Paramati, Ilhan Ozturk, Sankar Bhattacharya	Applied Energy	162, 733-741. 2016	SCI
25	Testing Environmental Kuznets Curve Hypothesis: The Role of Renewable and Non-Renewable Energy Consumption and Trade in OECD Countries Mehdi Ben Jebli, Slim Ben Youssef, ilhan Ozturk	Ecological Indicators	60, 824-831. 2016	SCI

26	<p>Investigating the Presence of the Environmental Kuznets Curve (EKC) Hypothesis in Kenya: An Autoregressive Distributed Lag (ARDL) Approach</p> <p>Usama Al-Mulali, Solarin Sakiru Adebola, Ilhan Ozturk</p>	Natural Hazards	80(3), 1729-1747. 2016	SCI
----	--	-----------------	---------------------------	-----

Üniversitemizde Yapılan Ulusal Bilimsel Toplantılar

S.No	ETKİNLİK ADI	ETKİNLİK TARİHİ VE ETKİNLİK YERİ	ETKİNLİK DÜZENLEYEN BİRİM /YETKİLİLERİ	KATILIMCI SAYISI
1.	Yeşilçam'da Kadın. Konuşmacı, Elmas ŞAHİN	08.03.2016 Çağ Üniversitesi	Çağ Üniversitesi, Edebiyat Kulübü Konuşmacı, Elmas ŞAHİN	250
2.	İstiklâl Marşının Anlamı ve Önemi. Konuşmacı, Elmas ŞAHİN	11.03.2016 Çağ Koleji	Çağ Koleji Konuşmacı, Elmas ŞAHİN	275
3.	Konferans	Çocuk Haklarının Hukuki, Sosyolojik ve Psikolojik Açından Değerlendirilmesi	Meslek Yüksek Okulu- Öğr.Gör.Mustafa KALE	100
4.	Filiz Şirketler için Pazarlama	12/02/2016- Tarsus Ticaret Borsası	Yard.Doç.Dr. Eda YAŞA ÖZELTÜRKAY, İİBF	30
5.	Marka ve Ürün Yönetimi	20/02/2016 Tarsus Ticaret ve Sanayi Odası	Yard.Doç.Dr. Eda YAŞA ÖZELTÜRKAY, İİBF	40
6.	Takım Çalışması	27/02/2016-Tarsus Ticaret Borsası	Yard.Doç.Dr. Eda YAŞA ÖZELTÜRKAY, İİBF	15
7.	Müşteri İlişkileri Yönetim	11/03/2016- Tarsus Ticaret Borsası	Yard.Doç.Dr. Eda YAŞA ÖZELTÜRKAY, İİBF	30
8.	Beden Dili - "Telefonla Görüşme"	19/03/2016 Tarsus Ticaret Borsası	Yard.Doç.Dr. Eda YAŞA ÖZELTÜRKAY, İİBF	40
9.	Sosyal Medya ve İletişim	09/04/2016- Tarsus Ticaret Borsası	Yard.Doç.Dr. Eda YAŞA ÖZELTÜRKAY, İİBF	30
10.	Etkin Pazarlama ve Satış Teknikleri	06/05/2016- Tarsus Ticaret Borsası	Yard.Doç.Dr. Eda YAŞA ÖZELTÜRKAY, İİBF	30
11.	Uluslararası Rekabetçiliğin Geliştirilmesinin Desteklenmesi	25/05/2016- Tarsus Ticaret Borsası	Yard.Doç.Dr. Eda YAŞA ÖZELTÜRKAY, İİBF	30
12.	Filiz şirketler için Pazarlama	13/06/2016- Mersin GİŞKAD Derneği	Yard.Doç.Dr. Eda YAŞA ÖZELTÜRKAY, İİBF	30
13.	İletişim, Takım Çalışması, Kişisel Satış ve Müşteri İlişkileri Yönetimi, Kurumsal İmaj	29/06/2016- Tarsus Ticaret Borsası	Yard.Doç.Dr. Eda YAŞA ÖZELTÜRKAY, İİBF	15
14.	21. Pazarlama Kongresi	6-8/10/2016	Yard.Doç.Dr. Eda YAŞA ÖZELTÜRKAY, İİBF	550

15.	Mersin AGİP "Yönetim ve Gelişim "	Ocak 2016 Çağ Üniversitesi- Prof. Dr. İlhan Yücel Salonu	Yrd. Doç. Dr. İbrahim İNAN	45
16.	Tarsus Ticaret ve Sanayi Odası "Yönetim"	Mart 2016 Tarsus Ticaret ve Sanayi Odası Eğitim Salonu	Yrd. Doç. Dr. İbrahim İNAN	33
17.	Tarsus Ticaret ve Sanayi Odası " Gelişim"	Mart 2016 Eğitim Salonu	Yrd. Doç. Dr. İbrahim İNAN	45
18.	Çağ Üniversitesi Öğrenci ve Çalışanlarını ve Öğretim Üyelerinin Taşımalarını Yapan Firmalara Yönelik "Servis Güvenliği Teknikleri" : Hosteslere Yönelik	Ocak-Şubat-Mart 2016 Çağ Üniversitesi- Tiyatro Salonu	Yrd. Doç. Dr. İbrahim İNAN	54
19.	Çağ Üniversitesi Öğrenci ve Çalışanlarını Ve Öğretim Üyelerinin Taşımalarını Yapan Firmalara Yönelik "Servis Güvenliği ve İleri Sürüş Teknikleri" Sürücülere Yönelik	Ocak-Şubat-Mart 2016 Çağ Üniversitesi- Tiyatro Salonu	Yrd. Doç. Dr. İbrahim İNAN	102
20.	Akamder - Mersin Kamu Müteahhitleri Derneği için Müteahhitlik Okulu	Şubat 2016 Çağ Üniversitesi- SOBE Derslikler	Yrd. Doç. Dr. İbrahim İNAN	24
21.	Kariyer Günleri	2-3 Mayıs 2016 Çağ Üniversitesi	Yard.Doç.Dr.Eda Yaşa Özeltürkay İİBF Kariyer Kulübü	450
22.	Avrupa Birliği Gençlik Projeleri Bilgilendirme Toplantısı	10 Mayıs 2016 Çağ Üniversitesi	Yard.Doç,Dr.Sevgi Balkan Şahin İİBF Çağ Gençlik Kulübü	60
23.	Çağ Üniversitesi & Kehl Üniversitesi Çalıştayı	13-15 Ekim 2016 Çağ Üniversitesi	İİBF Yard.Doç.Dr.Murat Gülmez Yard.Doç.Dr.Sevgi Balkan Şahin	100
24.	İnönü-Churchill Yenice Görüşmeleri Işığında "II. Dünya Savaşı ve Türkiye Sempozyumu"	16 Şubat 2016 Çağ Üniversitesi	Prof. Dr. Zafer Toprak Prof. Dr. Ali Engin Oba Prof. Dr. Esat Arslan	230
25.	Türk-Ermeni İlişkilerinin Dünü, Bugünü, Yarını Sempozyumu	23 Şubat 2016 Çağ Üniversitesi	Prof.Dr.Ali Engin Oba İİBF Uluslararası İlişkiler Bölümü	300
26.	Çanakkale Zaferi	25 Mart 2016 Çağ Üniversitesi	Doç.Dr.Cumhur Mumcu İİBF Uluslararası İlişkiler Bölümü	350

27.	U.S Foreign Policy Objektives and Process ABD Adana Konsolosu Linda Stuart Specht	11 Nisan 2016 Çağ Üniversitesi	Prof.Dr.Ali Engin Oba İİBF Uluslararası İlişkiler Bölümü	320
28.	Diplomasi Sempozyumu	25-26 Nisan 2016 Çağ Üniversitesi	Prof.Dr.Ali Engin Oba İİBF Çağdaş Akademi Kulübü	360
29.	Ekonomiye Yön Verenler Zirvesi	27 Nisan 2016 Çağ Üniversitesi	İİ:F Genç Yatırımcılar Kulübü	360
30.	ABD'nin Dış Politikası ve TÜRKİYE-ABD İlişkileri Büyükelçi (E) Namık Tan	05 Aralık 2016 Çağ Üniversitesi	Prof.Dr.Ali Engin OBA İİBF Uluslararası İlişkiler Bölümü	150
31.	Geçmişten Günümüze Kıbrıs Davası Atilla Çilingir Kıbrıs Gazisi Emekli Yarbay ve Yazar	13 Aralık 2016 Çağ Üniversitesi	Yard.Doç.Dr.Ayhan Cankut İİBF Uluslararası İlişkiler Bölümü	250
32.	Yasama Süreci	05.05.2016 Çağ Üniversitesi	Çağ Üniversitesi Hukuk Fakültesi	150
33.	Kariyer Günleri	03.05.2016 Çağ Üniversitesi	Çağ Üniversitesi Hukuk Fakültesi	115
34.	Avukatlık Stajı ve Avukat Yetiştirilmesi	8 Nisan 2016 Çağ Üniversitesi	Çağ Üniversitesi Hukuk Fakültesi	220
35.	Vergi Hukukunda Tasarrufun İptali Davası	28 Aralık 2016 Çağ Üniversitesi	Çağ Üniversitesi Hukuk Fakültesi	89

Üniversitemizde Yapılan Uluslararası Bilimsel Toplantılar

S.NO	ETKİNLİK ADI	ETKİNLİK TARİHİ	ETKİNLİK DÜZENLEYEN BİRİM /YETKİLİLERİ	KATILIMCI SAYISI
1.	VIII. Uluslararası Ticaret ve Lojistik Zirvesi	18-19 Nisan 2016	Çağ Üniversitesi İİBF Uluslararası Ticaret Ve Lojistik Kulübü	300
2.	Self in Language Learning	17.09.2016	Yrd.Doç.Dr.Şehnaz Şahin KARAKAŞ İngilizce Öğretmenliği Bölümü	250
3.	Türkiye-ABD Dış Politikasının Değerlendirilmesi	19.04.2016	Prof.Dr.Ali Engin OBA Uluslararası İlişkiler Bölümü	250

Öğretim Elemanlarının Bildiri Sunumu için Katıldıkları Yurtiçi Toplantılar

S.No	ETKİNLİK ADI	ETKİNLİK TARİHİ Ve ETKİNLİK YERİ	ETKİNLİĞE KATILAN BİRİM /YETKİLİLERİ	KATILIMCI SAYISI
01.	17th International Conference of Econometrics, Operational Research and Statistics	2-4 June 2016 , Sivas, Turkey.	Prof. Dr. Fikri AKDENİZ Bildiri Başlığı: “Eşanlı denklem modellerinde çoklu iç ilişkinin etkileri ve alternatif tahmin edicilerin karşılaştırılması”.	350
02.	LinStat2016 International Conference on Trends and Perspectives in Linear Statistical Inference,	August 22-25, 2016 İstanbul, Turkey	Prof. Dr. Fikri AKDENİZ Bildiri Başlığı: “Generalized Difference-based Weighted Mixed Almost Unbiased Ridge Estimator in Partially Linear Models”	60
03.	Pataloji Kongresi	04.11.2016	Prof. Dr. Şükrü UĞUZ	500
04.	Türkiye’deki Yüksek Öğretim Kurumlarındaki İngilizce’nin Durumu	15-16 Şubat 2016 İstanbul Teknik Üniversitesi (British Council ve YÖK işbirliği)	Şehnaz ŞAHİNKARAKAŞ	260
05.	I. Uluslararası Göç ve Kültür Sempozyumu	01-03 Aralık 2016/ Amasya	Fen- Edebiyat Fakültesi/ Yrd. Doç. Dr. Belde AKA	170
06.	Yeşilçam Sineması'nda Kadın	03.04.2016, Yaşar Kemal Kültür Merkezi, Adana	Elmas ŞAHİN	15
07.	"Leyla Erbil Kitabı" Ekseninde, Leyla Erbil'i Anlamak	15.01. 2016, TÜYAP, Adana	Elmas ŞAHİN	12
08.	Comparative Literature in Turkey: Theories, Practices and Perceptions (Türkiye'de Karşılaştırmalı Edebiyat: Kuram, Uygulama ve Algılayış)	13-15. 10. 2016, 1. Uluslararası Sosyal Bilimler Sempozyumu, Fırat Üniversitesi, Elazığ	Elmas ŞAHİN	517
09.	5.Ulusal Açık Erişim Konferansı (AE2016)	27 Ekim 2016 TÜBİTAK Feza Gürsey Salonu, Ankara	Fen-Edebiyat Fakültesi / Öğretim Gör. Arif SOLMAZ	250

10.	Erasmus+ Kış Akademisi	Antalya Akdeniz Üni 11-12-13 Ocak 2016	Erasmus Kurum Koord. Gül Kulak	25
11.	AB Çalıştayı	Adana Shereton Otel 5Nisan 2016	Erasmus Kurum Koord. Gül Kulak	100
12.	Ulusal Ajans Ara Rapor Top.	Çanakkale 18 Mart Üni. 26-27 Eylül 2016	Prof. Dr. Ünal Ay / Rektör Erasmus Kurum Koord. Gül Kulak	250
13.	Ulusal Ajans Final Raporu / Yeni Başvuru Top.	Bursa Uludağ Üni 13 Aralık 2016	Erasmus Kurum Koord. Gül Kulak	
14.	IV th International Eurasian Educational Research Congress(EJER	31.05.2016/03.06.2 016 Muğla Sıtkı Koçman Üniversitesi	Meslek Yüksek Okulu Öğr.Gör. Mustafa KALE	3000
15.	1. Uluslararası Akademik Araştırmalar Kongresi (INES)	03.11.2016/05.11.2 016 Antalya –Side Sueno Beach Hotel	Meslek Yüksek Okulu Öğr.Gör. Mustafa KALE	2000
16.	Çok Kültürlülük Temelinde Çocuk Aile ve Toplum Araştırma Grubu	Yıl Boyunca Her Hafta Salı günleri Çukurova Üniversitesi	Doç.Dr. Özkan Özgün(Alberta Üniversitesi-Çukurova Üniv.)Dr. Şule Erden (Çukurova Üniversitesi) Öğr.Gör.Imray NUR (Osmaniye Korkut Ata Üniversitesi) Öğr.Gör. Mustafa KALE	5 100(Ulaşım Personeli)
17.	Mersin Kent Konseyi –Toplumsal Cinsiyet Bilinçlendirme Projesi	16.12.2016 23.12.2016 Mersin Kongre Merkezi	Eurasian Educational Research Congress(EJER) Öğr.Gör. Mustafa KALE	2000
18.	IV th International Eurasian Educational Research Congress(EJER)	Muğla Sıtkı Koçman Üniversitesi 31.05/03.06.2016	Öğr. Gör. Rana RUDVAN	2000

19.	Çok Kültürlülük Temelinde Çocuk Aile ve Toplum Araştırma Grubu	Yıl Boyunca Her Hafta Salı günleri Çukurova Üniversitesi	Doç.Dr. Özkan Özgün(Alberta Üniversitesi-Çukurova Üniv.)Dr. Şule Erden (Çukurova Üniversitesi) Öğr.Gör.Imray NUR (Osmaniye Korkut Ata Üniversitesi) Öğr.Gör. Mustafa KALE	5 100(Ulaşım Personeli)
20.	Kadın Sorunları Araştırma ve Uygulama Merkezi İstişare Toplantısı	10 Şubat 2016 Ankara	Yard.Doç.Dr.Eda Yaşa Özeltürkay	70
21.	O'nun Gibi Düşün Eğitim Programı	23 Nisan 2016 Adana Ticaret Odası	Yard. Doç. Dr. İbrahim İnan	80
22	Diplomasi ve Dış Politika Araştırmalarında Arşivlerin Rolü Uluslararası Sempozyumu	07-09.04.2016 Başbakanlık Osmanlı Arşivi Kongre Salonu	Prof.Dr.Ali Engin OBA	550
23	Sivil Global 2016 Zirvesi	20-22.04.2016 Pullman İstanbul Otel	Prof.Dr.Ali Engin OBA	600
24	5.Dünya Türk Formu	01.02.2016 ORSAM SSN Strategic Studies Network-İstanbul	Prof.Dr.Ali Engin OBA	520
25	Introduction to Diplomacy:Theory and Practice	24.10.2016 Mehmet Baydar Toplantı Salonu/İstanbul	Prof.Dr.Ali Engin OBA	325
26	SYKES-PICOT Gizli Anlaşmasının 100. Yılında Uluslararası Sempozyumu	01-02 Aralık 2016 Ankara Yıldırım Beyazıt Üniversitesi	Prof.Dr.Ali Engin OBA	275

27.	Yedinci Uluslararası İlişkiler Çalışmaları ve Eğitimi Kongresi	28 Nisan – 1 Mayıs 2016 Yaşar Üniversitesi İzmir-Çeşme	Prof.Dr.Ali Engin Oba	380
28.	Türk Ermeni İlişkilerinin Politikalarına Etkisi (19. Yüzyıldan günümüze)	12-14 Mayıs 2016 Bitlis Eren Üniv.	Prof.Dr.Esat Arslan	750
29.	3. Suriye Türkmen Meclisi Toplantısı	26 Mayıs 2016 Ankara	Prof.Dr.Esat Arslan	500
30.	15. Ulusal İşletmecilik Kongresi	26-28 Mayıs 2016 İstanbul Üniv.	Yard.Doç.Dr.Eda Yaşa Özeltürkay	450
31.	Ar-Ge Reform Paketi Tanıtım ve Bilgilendirme Toplantısı	26 Mayıs 2016 Mersin	Yard.Doç.Dr.Eda Yaşa Özeltürkay	100
32.	VII Akdeniz Turizm Forumu (MEDITOUR)	28 Eylül 2016 Mersin	Öğrt.Gör. Ceyda Melek Ceseroğlu	250
33.	International Congerence of Strategic Research in Social Science and Education	14-16 Ekim 2016 Antalya	Yard.Doç.Dr.A.Gökhan Sökmen	1000
34.	AB Yükseköğretim Kurumlarına Yönelik Merkezi Projeler Bilgilendirme Toplantısı	31 Ekim 2016 İstanbul	Yard.Doç.Dr.Sevgi Balkan Şahin	600
35.	Balkanlarda Türk Tarihi ve Edebiyatının İzleri	01 Kasım 2016 Dicle Üniv. Diyarbakır	Prof.Dr.Esat Arslan	560
36.	Doğru Bilinen Yanlışlar: Hanifilik – Selefilik Konferansı	2 Kasım 2016 Adana	Prof.Dr.Esat Arslan	150
37.	CNN Türk Tarafsız Bölge Programı	09 Kasım 2016	Prof.Dr.Esat Arslan	4
38.	AMOS-Yapısal Eşitlik Eğitimi	21-22 Kasım 2016 Adana	Yard.Doç.Dr.Eda Yaşa Özeltükay	

39.	International Congress of Management Economy and Policy	26-27 Kasım 2016 İstanbul	Arş.Gör.Süreyya Yılmaz	850
40.	CNN Türk Gündeme Özel Programı	27 Kasım 2016	Prof.Dr.Esat Arslan	4
41.	Mesleki Yeterlilik Sistemi ve Belgelendirme Tanıtım Semineri	28 Kasım 2016 Mersin	Yard.Doç.Dr.İbrahim İnan Yard.Doç.Dr.Eda Yaşa Özeltürkay	850
42.	Meslek Komiteleri Ortak Toplantısı	29 Kasım 2016 Mersin	Prof.Dr.Mustafa Başaran Arş.Gör.Şefika Nilay Onatça Arş.Gör.Süreyya Yılmaz	100
43.	Sosyal İnovasyon Çalıştayı ve Konferansı	29 Kasım 2016 Mersin	Yard.Doç.Dr.Murat Gülmez Yard.Doç.Dr.Eda Yaşa Özeltürkay	500
44.	Sosyal İnovasyon Konferansı	30 Kasım 2016 Mersin	Yard. Doç. Dr. Murat Gülmez Yard.Doç.Dr.Eda Yaşa Özeltürkay Arş.Gör.Gizem Arı Arş.Gör.Suzan Oğuz Arş.Gör.Beril Yolaçan	1500
45.	7th International Conference on Governance Fraud Ethics and Social Responsibility	09-11 Aralık 2016 Bahçeşehir Üniv. İstanbul	Arş. Gör. Zeynep Beril Yolaçan	800
46.	Bayır:Bucak'tan Kerkük'e Suriye ve Irak Türkmenlerinin Stratejik Rolü ve Türkiye'nin Güvenliği	14 Aralık 2016 Ankara	Prof.Dr.Esat Arslan	700
47.	Özgüven ve İletişim	19.12.2016 Çukurova Üniv. Adana	Yard.Doç.Dr.İbrahim İnan	600

48.	Yeni dönem AB fonları ve KOBİ Desteklerinin İş Dünyasına Tanıtımı Toplantısı	22 Aralık 2016 Mersin	Yard.Doç.Dr.Cansu Ünver Erbaş	500
49.	KUSİ Planlama ve Geliştirme Kurulu 2016 Yılı II. Dönem Toplantısı	26Aralık 2016 Mersin	Yard. Doç. Dr. Cansu Ünver Erbaş	500
50.	Suriyeli Sığınmacıların Yasal Statüleri,Barınma ve Çalışma Sorunları	17.11. 2015 /Adana Şirin Otel	Prof Dr.M.Tevfik ODMAN	400
51.	Sosyal İnsan Hakları Uluslararası Sempozyumu VII	10-11 Aralık 2015 Denizli	Yrd.Doç.Dr.Evra ÇETİN	750
52.	11.Ceza Hukuku Günleri	Haziran 2016 İstanbul Üniversitesi	Yrd.Doç.Dr.Polat İŞOĞLU	900
53.	Yoksulluğun Türk Ceza Kanunu'ndaki İzleri" (Poverty and the Turkish Penal Code), 6. Uluslararası Suç ve Ceza Film Festivali Akademik Programı.	30 Eylül – 6 Ekim 2016 İstanbul Üniversitesi Hukuk Fakültesi	Yrd.Doç.Dr. Polat İŞOĞLU	1100
54.	Çocukların Cinsel İstismarı Suçunda Mağdur Çocuğun Korunması mı? Fail Çocuğun Korunması mı? Anayasa Mahkemesi'nin İptal Kararındaki Paradoks.	11-13 Kasım 2016 TBB., Ankara	Yrd.Doç.Dr. Polat İŞOĞLU	750
55.	Uyuşturucu ile mücadele	09.03.2016	Yrd. Doç. Dr. İbrahim İNAN	150
56.	5.Ulusal Lojistik ve Tedarik Zinciri Kongresi	26-28 Mayıs 2016 Toros Üniversitesi Mersin	Yrd. Doç. Dr. İbrahim İNAN	150
57.	MESİAD (Mersin Sanayici Ve İş Adamları " KÜRESEL GÜVENLİK" Semineri	Nisan 2016 Kapadokya - Nevşehir	Yrd. Doç. Dr. İbrahim İNAN	51
58.	MESİAD (Mersin Sanayici Ve İş Adamları ve GİŞKAD (GİRİŞİMCİ İŞ KADINLARI DERNEĞİ) " KADIN YÖNETİCİLER" Semineri	Mayıs 2016 MESİAD Toplantı Salonu	Yrd. Doç. Dr. İbrahim İNAN	70
59.	15. Ulusal İşletmecilik Kongresi,	26-28 /05/2016- İstanbul Üniversitesi	Yard.Doç.Dr. Eda YAŞA ÖZELTÜRKAY, İİBF	450

Öğretim Elemanlarının Bildiri Sunumu için Katıldıkları Yurtdışı Toplantılar

S.No	YAPILACAK ETKİNLİK	ETKİNLİK TARİHİ Ve ETKİNLİK YERİ	ETKİNLİĞE KATILAN BİRİM /YETKİLİLERİ
01.	91st Annual Conference, Western Economic Association International	June 29-July 3, 2016, Oregon USA.	Doç.Dr. İlhan ÖZTÜRK
02.	Assessment of What? Revisiting the Issue of Constructs (EALTA)	5-8 Mayıs 2016 Valencia-Ispanya	Şehnaz ŞAHİNKARAKAŞ
03.	Individuals in Contexts: Psychology of Learning 2	22-24 Ağustos 2016 Jyvaskyla, Finlandiya	Şehnaz ŞAHİNKARAKAŞ
04.	Brave New Worlds: Exoplanets	29 Mayıs – 3 Haziran 2016, Lake Como, İtalya	Uzay Gözlem, Uygulama ve Araştırma Merkezi Öğretim Gör. Arif SOLMAZ
05.	The 2016 Kavli Summer Program in Astrophysics: Exoplanetary Atmospheres	20 – 30 Haziran, 2016, Kaliforniya Üniversitesi, Santa Cruz, Amerika	Uzay Gözlem, Uygulama ve Araştırma Merkezi Öğretim Gör. Arif SOLMAZ
06.	Exoplanets I	3 – 8 Temmuz, 2016 Davos, İsviçre	Uzay Gözlem, Uygulama ve Araştırma Merkezi Öğretim Gör. Arif SOLMAZ
07.	Eracon	Selanik / Yunanistan 10- 11-12-13 Mayıs 2016	Erasmus Kurum Koord. Gül Kulak
08.	International Week	Vieste / İtalya 20-21-22- 23 Haziran 2016	Erasmus Kurum Koord. Gül Kulak
09.	EAIE (European Association for International Education)	Liverpool/ İngiltere 12- 13-14-15 Eylül 2016	Erasmus Kurum Koord. Gül Kulak
10.	Teknoloji ve Tarih Uluslararası Kongresi (ICOHTEC) Sosyal Tarih ve Askeri Teknoloji II ICOHTEC Sempozyumu	26-30 Temmuz 2016 Portekiz Porto Üniversitesi	Prof.Dr.Esat Arslan
11.	The Role of Physical Education and Sport in Promoting a Healthy Lifestyle	25 Mart 2016 Romanya-Bükreş	Yard.Doç.Dr.İbrahim İnan

12.	Türkiye –Sudan İlişkileri ve Gelecek için Fırsatlar Bildiri Sunumu	8-10 Şubat 2016 Sudan	Prof.Dr.Ali Engin OBA
13.	Violence & Political Order	14-15 Ekim 2016 Afganistan	Prof.Dr.Ali Engin OBA
14.	15. International Marketing Trends Conference	21-23 Ocak 2016 İtalya - Venedik	Yard.Doç.Dr.Murat Gülmez Yard.Doç.Dr.Eda Yaşa Özeltürkay
15.	DAAD Toplantısı	5-16 Haziran Kehl – Almanya	Yard.Doç.Dr.Murat Gülmez Yard.Doç.Dr.Sevgi Balkan Şahin
16.	Uluslararası Anayasa Hukuku Kongresi “The Role of Constitutional Law in the Construction of a Global Legal Landscape	18-19 Nisan 2016 Porto/Portekiz	Yrd.Doç.Dr.Sami DOĞRU
17.	Uluslararası Avrasya Ekonomileri Konferansı	09-11Eylü 2015 Kazan/Rusya	Prof. Dr. Faruk ANDAÇ

KAYNAK TAHSİSİNE AİT TABLO					
KAYNAKLAR	2016	2017	2018	2019	2020
ÖZEL BÜTÇE	28.948.500,00	30.345.925,00	31.915.721,00	33.511.507,00	35.187.082,00
BÜTÇE DIŞI FONLAR	5.040.000,00	5.292.000,00	5.556.600,00	5.834.430,00	6.126.151,00
TOPLAM	33.988.500,00	35.687.925,00	37.472.321,00	39.345.937,00	41.313.233,00

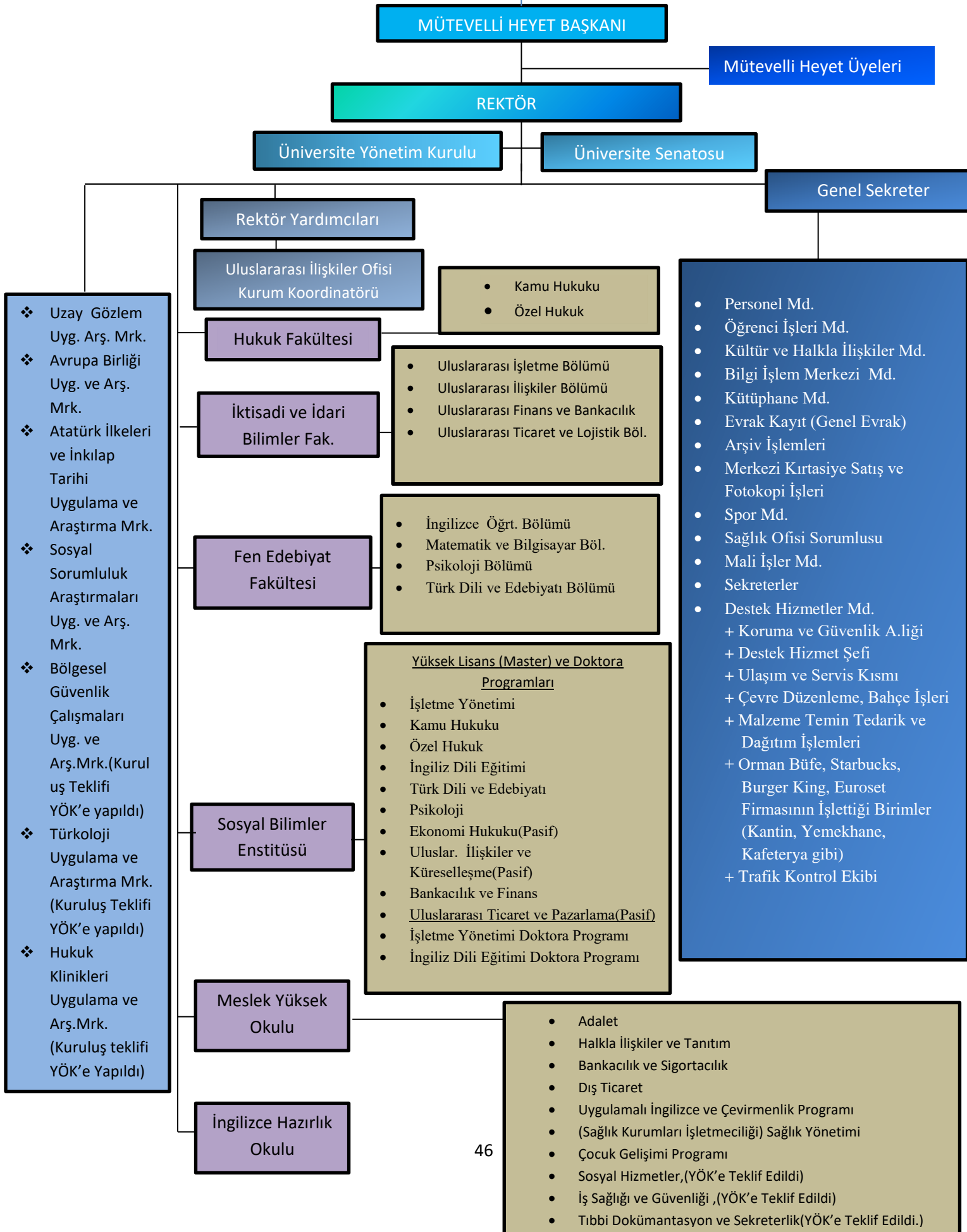
KAYNAK HAZIRLANIRKEN DİKKATE ALINAN STRATEJİK AMAÇLAR					
STRATEJİK AMAÇLAR	2016	2017	2018	2019	2020
Kaynaklar Toplamı	33.988.500,00	35.687.925,00	37.472.321,00	39.345.937,00	41.313.233,00
Uluslararası yüksek öğrenim kurumları ile işbirliğini geliştirmek	3.750.000,00	4.819.500,00	5.060.475,00	5.313.500,00	5.579.175,00
Uluslararası düzeyde tanınma derecesini artırmak	4.250.000,00	11.754.750,00	12.342.488,00	12.960.000,00	13.608.000,00
Araştırma-geliştirme ve bilimsel yayınları artırıcı çalışmalar yapmak	4.100.000,00	5.538.750,00	5.815.687,00	6.106.470,00	6.411.810,00
Eğitim-öğretim kalitesini arttırmak	12.388.500,00	13.007.925,00	13.658.321,25	14.341.237,00	15.058.298,00
Toplumsal Katkırı Arttırmak	4.000.000,00	4.200.000,00	4.410.000,00	4.63.0500,00	4.862.025,00
Çevre-kültürel ve spor koşullarını geliştirmek	3.000.000,00	3.150.000,00	3.307.500,00	3.472.875,00	3.646.518,00
Altyapıyı geliştirmek	2.500.000,00	2.625.000,00	2.756.250,00	2.894.062,00	3.038.765,00

İç ve Dış Paydaşların Teşvik ve Destekleri

TEŞVİK VE DESTEK SAĞLAYAN DIŞ PAYDAŞLAR	NASIL TEŞVİK VE DESTEK SUNDUĞU
AB Bakanlığı Ulusal Ajansı	Socrates-Erasmus Programı, projeler konusunda kaynak sağlama olanağı
KOSGEB	Üniversite- Sanayi işbirliği açısından aracılık
TÜBİTAK, TÜBA	Bilimsel destek ve burs imkanları sunması
Meslek Odaları	Paylaşım, destek ve iş birliği olanakları
Ulusal ve Uluslararası Şirketler	İş birliği, istihdam

TEŞVİK VE DESTEK SAĞLAYAN İÇ PAYDAŞLAR	NASIL TEŞVİK ve DESTEK SUNDUĞU
Akademik Personel	Temel Akademik Faaliyetleri icra etmeleri
İdari Personel	Tüm destek faaliyetlerini icra etmeleri
Öğrenciler	Eğitim hizmetinin alıcıları olmaları
Araştırma ve Uygulama Merkezleri	Kurumumuz için destek ve geliştirici rolleri olması
Öğrenci Toplulukları	Öğrencilere yönelik sportif, kültürel ve sosyal faaliyetlerin yürütülmesi
Kariyer Merkezi	Düzenledikleri etkinlik ve ortamlarla

ÇAĞ ÜNİVERSİTESİ TEŞKİLAT ŞEMASI (31/12/2016)



İnsan Kaynaklarına Ait Sayısal Veriler**Akademik Personel Durumu**

UNVAN	AKADEMİK KADRO		
	TAM ZAMANLI	YARI ZAMANLI	TOPLAM
Profesör	15	4	19
Doçent	5	6	11
Yrd. Doçent Dr. -Öğrt. Gör. Dr.	33	3	36
Öğretim Görevlisi	33	6	39
Okutman	61	4	65
Araştırma Görevlisi	24		24
GENEL TOPLAM	171	23	194

İdari Personel Sayısı:**94**

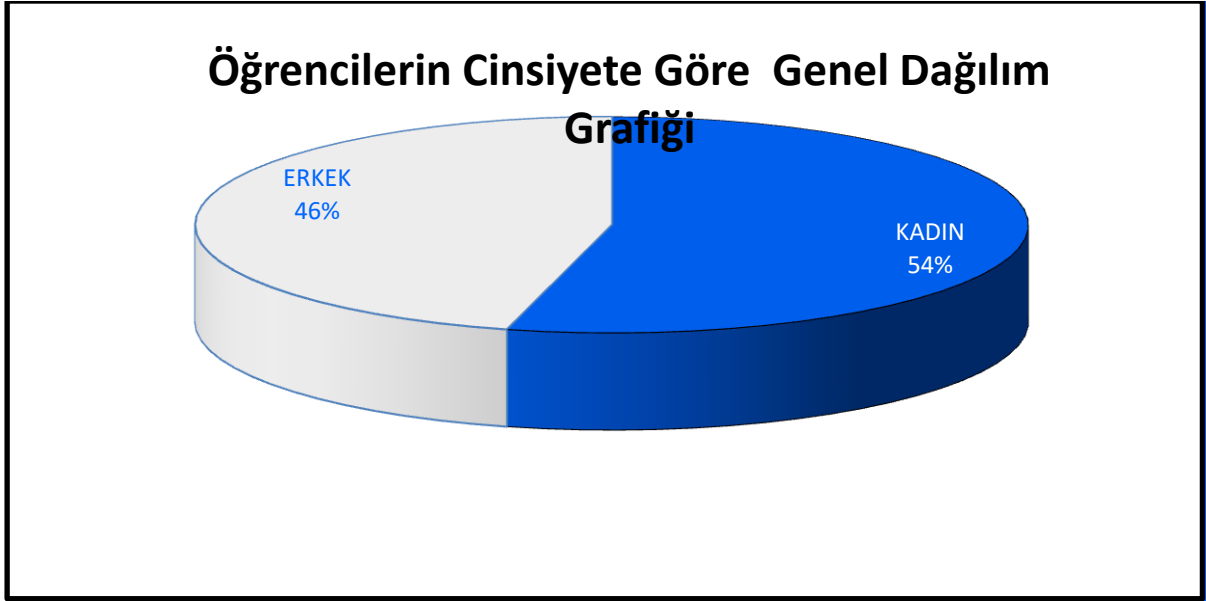
Eğitim – Öğretimle İlgili Stratejik Amaçlar, Konular ve Performans Göstergeleri

STRATEJİK AMAÇLAR	HEDEFLER	PERFORMANS GÖSTERGELERİ
<ul style="list-style-type: none"> Eğitim-Öğretim Kalitesini Arttırmak 	<ul style="list-style-type: none"> Ders içeriklerini Bologna Eğitim Sistemine Uyumlaştırmak. Öğrencilerin, meslek gruplarının ve akademik personelin görüşleri alınarak ders programlarında güncellemeler yapmak. Seminer dersleri kapsamında öğrencilerle çeşitli meslek gruplarındaki uzmanlar bir araya getirilerek öğrencilerin bu mesleklerle ilgili detaylı bilgi edinmesini sağlamak. SPK, Borsa İstanbul gibi finans kuruluşlarından uzmanların katılımıyla her yıl düzenli şekilde bilgilendirme toplantıları ve eğitimler gerçekleştirmek. Ayrıca bu kurumlar tarafından öğrencilerimize her dönem staj ve eğitim imkanı sunulmasını sağlamak. Öğrencilerin derslerde daha proaktif olmasını sağlamak amacıyla 20' şerli- 30' arklı gruplarla ders yapmak. Her bir akademisyene düşen ders sayısı azaltılarak akademisyenlerin araştırmalarına daha fazla zaman ayırmasını sağlamak. Daha fazla dersi bilgisayar laboratuvar ortamına taşıyarak, öğrencilerin teorik olarak aldıkları dersleri bilgisayar programlarıyla kullanma becerilerini geliştirmek. Ders saatlerine denk gelen küresel piyasalarla ve ülke ekonomisiyle ilgili önemli gelişmeler ve haberleri anlık olarak takip etmek ve yorumlamak. Öğrencilere daha efektif staj imkanı sunmak amacıyla kurum yöneticileriyle birebir görüşmeler gerçekleştirmek. Lisansüstü eğitim dönemindeki bilimsel çalışma ve tezlerin kaliteli bir şekilde proje desteğiyle yapılmasını teşvik etmek. Hazırlık sınıflarının başarı 	<ul style="list-style-type: none"> Akademik personel sayısı. Akademik personelin kalitesi. Etkin yabancı dil eğitimi. Erasmus kapsamında yurtdışına giden ve yurt dışından gelen öğrenci ve öğretim elemanları. Öğrencilere staj imkânları. Üniversite sanayi işbirliği. Hazırlık Okulunda, bölümlerde ve programlarda öğrenci başarıları. Öğrenci memnuniyetini artırma. Sınıflardaki öğrenci sayıları Öğretim elemanlarının Sayısı ve bilimsel alanlara göre yetkinlikleri. İşbirliği yapılan yurt dışı üniversite sayısı. Öğrencilere verilen burslar ve yararlanma alanları. Öğretim elemanlarının Uluslararası ve ulusal yayın sayısı. Atıf yapılan yayın sayısı. Öğretim elemanları ve öğretim üyesi başına düşen öğrenci sayısı. Yatay, dikey geçiş yapan öğrenciler; yurt dışından gelen öğrenciler.

	<p>Oranını arttırmak.</p> <ul style="list-style-type: none">• Üniversite-Sanayi İşbirliğini Arttırmak.• Öğretim elemanlarının ders yüklerini ihtiyaca göre düzenlemek .• Öğrenci memnuniyeti oranını azamiye çıkarmak.• İdari ve akademik personele hizmet içi eğitim programı yapmak ve uygulamak.	
--	--	--

EK-22/b

2016 Fakültelele Göre Cinsiyet Dağılımı			
	K	E	TOPLAM
FEN EDEBİYAT FAKÜLTESİ	724	227	4329
HUKUK FAKÜLTESİ	516	459	
İKTİSADİ VE İDARİ BİLİMLER FAKÜLTESİ	667	718	
MESLEK YÜKSEKOKULU	572	446	
SOSYAL BİLİMLER ENSTİTÜSÜ	373	580	953
TOPLAM	2852	2430	5282



2016 YILI BURLU ÖĞRENCİ SAYILARI

YIL	%100 BURS	%75 BURS	%50 BURS	%25 BURS
2016	450	1042	1990	993

2016 Yılı Başarı Tablosu (Mezun Öğrenci Sayıları)

FAK/YO/MYO/ENST PROGRAMLARI	MEZUN SAYISI		TOPLAM
	GÜZ YY	BAHAR YY	
HUKUK FAK.			
HUKUK	17	101	118
İKTİSADİ İDARİ BİLİMLER FAK.			
ULUSLARARASI İŞLETME	2	42	44
ULUSLARARASI İLİŞKİLER	4	29	33
ULUSLARARASI FİNANS VE BANKACILIK	2	23	25
ULUSLARARASI TİCARET ve LOJİSTİK	1	37	38
TURİZM İŞLETMECİLİĞİ	2	17	19
İİBF TOPLAMI	11	148	159
FEN EDEBİYAT FAK.			0
İNGİLİZCE ÖĞRETMENLİĞİ	1	31	32
PSİKOLOJİ	0	47	47
MATEMATİK-BİLGİSAYAR	1	12	13
TÜRK DİLİ VE EDEBİYATI	0	15	15
FEF TOPLAMI	2	105	107
FAKÜLTELER TOPLAMI	30	354	384
MESLEK YÜKSEK OKULU			
MYO ADALET	--	49	49
MYO HALKLA İLİŞKİLER VE TANITIM	3	18	21
MYO DIŞ TİCARET	2	39	41
MYO SAĞLIK YÖNETİMİ	--	33	33
MYO BANKACILIK VE SİGORTACILIK	2	36	38
MYO UYGULAMALI İNGİLİZCE VE ÇEVİRMENLİK	--	9	9
MYO- TOPLAMI	7	184	191
ÖN LİSANS VE LİSANS TOPLAM	37	538	575
SOSYAL BİLİMLER ENS.			
İNGİLİZ DİLİ EĞİTİMİ TEZLİ (Y.L.)	6	17	23
İŞLETME YÖNETİMİ TEZLİ (Y.L.)	3	5	8
İŞLETME YÖNETİMİ TEZSİZ (Y.L.)	2	0	2
KAMU HUKUKU TEZLİ (Y.L.)	0	6	6
KAMU HUKUKU TEZSİZ (Y.L.)	2	0	2
ÖZEL HUKUK TEZLİ (Y.L.)	0	2	2
TÜRK DİLİ VE EDEBİYATI (Y.L.)	--	2	2
PSİKOLOJİ TEZLİ (Y.L.)	0	21	21
PSİKOLOJİ TEZSİZ (Y.L.)	2	0	2
İŞLETME YÖNETİMİ (Doktora)	1	2	3
ENSTİTÜ TOPLAMI	16	55	71
ÜNİVERSİTE TOPLAMI	53	593	646

ÇAĞ ÜNİVERSİTESİ ULUSLARARASI OFİS ERASMUS+ KOORDİNATÖRLÜĞÜ ÖĞRENCİ VE PERSONEL SEÇİM UYGULAMALARI

İLAN SÜRECİ

Kurumumuzun internet sayfası, çeşitli ilan panoları ve hedef kitlenin kurumsal e- posta adreslerine gönderilen epostalar aracılığı ile ders verme/eğitim alma hareketliliği ve başvuru süreci hakkında bilgi verilerek ilana çıkılmış olur.

İlanın amacına ulaşabilmesi için, internet sayfamızda ve ilan panolarında en az 20 gün süre ile tutulur.

*Kurumumuzun ders verme/eğitim alma faaliyetleri için her bölümüne/birimine ayırdığı kontenjan sayıları

*Yükseköğretim kurumunun ders verme/eğitim alma faaliyetleri kapsamında sahip olduğu aktif anlaşmalar, anlaşmalara ait kontenjan sayıları ve her kontenjan için hangi bölümlerin/birimlerin başvuruda bulunabileceği bilgisi

*Kimlerin başvuruda bulunabileceği bilgisi

*Faaliyetten faydalanabilmek için gerekli asgari şartlar

*Başvuru sırasında teslim edilmesi gereken belgeler

*Son başvuru tarihi ve yeri

*Seçilen personele sağlanacak maddi destek hakkında bilgi

*Faaliyetten hibesiz olarak faydalanma imkânı hakkında bilgi

*Engelli personele ilişkin ilave destek

*Başvuru Süreci

ilanda belirtilir.

Ders verme/eğitim alma hareketliliği kapsamında alınacak tüm başvurular kurumumuz tarafından belirlenen bir son başvuru tarihine kadar alınır.

Tüm başvurular kurumumuzun Erasmus Ofisinde tarafından kayıt altına alınır ve ofiste saklanır.

DEĞERLENDİRME SÜRECİ

Faaliyete katılacak personelin aşağıdaki asgari şartları sağlaması gerekmektedir:

*Personel hareketliliği gerçekleştirmek isteyen personelin ECHE sahibi olan kurumumuzda tam/yarı zamanlı olarak istihdam edilmiş ve fiilen görev yapmakta olan personel olması gerekir.

DEĞERLENDİRME ÖLÇÜTLERİ

Kurumumuz, hareketlilikten faydalanacak personelin seçiminin tarafsız bir şekilde yapılmasını, şeffaflık ve adaletin gözetilmesini sağlamakla ve gerektiğindeseçim sürecine ait her türlü belgeyi sunabilecek şekilde belgelendirme yapmakla yükümlüdür.

Değerlendirme sürecinin adil, şeffaf, tarafsızve tutarlı olabilmesi için tüm personele eşit derecede uygulanabilecek nitelikte değerlendirme ölçütlerinin belirlenmesi kurumumuzun sorumluluğundadır.

*İlk kez katılım seçimde önceliklendirilir

*Yabancı dil bilgisi önceliklendirilebilir

*Eğitim Alma Faaliyetinde idari personel önceliklendirilir

*Engelli personel önceliklendirilir

*Gazi personel ile şehit ve gazi yakını personel önceliklendirilir

Değerlendirme süreci Rektörlükçe “resmi görevlendirme” ile görevlendirilmiş bir komisyon tarafından yapılır. Başvuru değerlendiren kişilerin hiçbirinin başvuru sahibiyle kişisel bağlantısı ya da çıkar ilişkisi olamaz. Şeffaflık ve hakkaniyetli olma, programın genel kurallarından biri ve ECHE'nin bir gereğidir.

Tarafsızlığı ve şeffaflığı sağlamak üzere, aşağıda verilen ifade, düzenlenecek karar tutanağında aynen yer alır.

“Bu başvuruların değerlendirilmesi ve nihai kararı aşamasında, değerlendirmeyi yapan personel ile başvuru sahipleri arasında değerlendirmeyi yapan personelin tarafsızlığını etkileyebilecek

herhangi bir kişisel ilişki bulunmamaktadır. Karar, tarafsızlık ve şeffaflık kurallarına uygun bir şekilde verilmiştir.”

Personel hareketliliği kapsamında yukarıdaki ölçütlerin yanı sıra ;

12/4/1991 tarih ve 3713 sayılı Terörle Mücadele Kanunu'nun 21. Maddesine göre “kamu görevlilerinden

yurtiçinde ve yurtdışında görevlerini ifa ederlerken veya sıfatları kalkmış olsa bile bu görevlerini

yapmalarından dolayı terör eylemlerine muhatap olarak yaralanan, engelli hâle gelen, ölen veya

öldürülenler”in eş ve çocukları ile 23 Temmuz 2016 tarih ve 667 sayılı KHK’nin 7. Maddesi uyarınca,

15/07/2016 tarihinde gerçekleştirilen darbe teşebbüsü ve terör eylemi ile bu eylemin devamı niteliğindeki eylemler sebebiyle hayatını kaybedenlerin eş ve çocukları veya malul olan sivillerile bu kişilerin eş ve çocukları Erasmus personel hareketliliğine başvurmaları halinde önceliklendirilir.

*Daha önce personel hareketliliğinden faydalanmamış personele,

*Daha önce personel hareketliliğine dâhil olmayan bölüm ya da birimlere,

*Daha önce personel hareketliliğinde yer almayan veya az sayıda yer alan ülke ve /yükseköğretim kurumu ile hareketlilik faaliyeti gerçekleştirmeyi planlayan başvurulara öncelik verilecek bir seçim usulü belirlenmiştir.

Öğrenci Hareketliliği Seçim Şartları

Öğrencinin yükseköğretim kurumu bünyesinde örgün eğitim kademelerinin herhangi birinde (birinci, ikinci veya üçüncü kademe) bir yükseköğretim programına kayıtlı, tam zamanlı öğrenci olması

a) Birinci kademe öğrencilerinin kümülatif akademik not ortalamasının en az 2.20/4.00 olması

b) İkinci ve üçüncü kademe öğrencilerinin kümülatif akademik not ortalamasının en az 2.50/4.00 olması

c) Öğrenim hareketliliği için yeterli sayıda ECTS kredi yükü olması

Ölçüt	Ağırlıklı Puan
Akademik başarı düzeyi	%50 (toplam 100 puan üzerinden)
Dil seviyesi	%50 (toplam 100 puan üzerinden)
Şehit ve gazi çocuklarına	+15 puan
Engelli öğrencilere	+10 puan
Daha önce yararlanma (hibeli veya hibesiz)	-10 puan
Vatandaşı olmayan ülkede hareketliliğe katılma	-10 puan

Öğrenci seçimi rektörlükçe resmi görevlendirme ile görevlendirilmiş en az üç asıl ve yeteri kadar yedek üyeden oluşan bir komisyon tarafından yapılır.

Şeffaflık ve hakkaniyetli olma, programın genel kurallarından biri ve ECHE'nin bir gereğidir. Tarafsızlığı ve şeffaflığı sağlamak üzere, aşağıda verilen ifadenin, düzenlenecek karar tutanağında aynen veya bu anlamı içerecek farklı bir ifade ile yer alır.

‘‘Bu başvuruların değerlendirilmesi ve nihai karar verme aşamasında, değerlendirmeyi yapan personel ile başvuru sahipleri arasında değerlendirmeyi yapan personelin tarafsızlığını etkileyebilecek herhangi bir kişisel ilişki bulunmamaktadır. Karar, tarafsızlık ve şeffaflık kurallarına uygun bir şekilde verilmiştir.’’

Hareketliliğini bitiren öğrenci / personel kendisine doldurması için gönderilen katılımcı raporunu (participant report) doldurmakla yükümlüdür. Ayrıca her öğrenci hareketliliğin başlangıcında ve bitişinde OLS (online linguistic support) dil sınavını yapmak zorundadır. Her iki konunun da önemi öğrenci ve personele erasmus ofis tarafından izah edilmektedir.

2016 Yılında Üniversitemizde Yürütülen AR-GE Projeleri

Proje Adı	Proje Türü	Projenin Alanı	Nerede Düzenlendiği	Proje Sponsorları/ Katılımı Destekleyen Kurum	Devam ediyor/ Tamamlandı	Proje Sorumlusu
Çağ Üniversitesi – Mersin Teknopark Eğitim ve AR-GE İşbirliği Anlaşması	Eğitim	Matematik-Bilgisayar, Bilişim Teknolojileri, Üniversite-Sanayi	Çağ Üniversitesi, Mersin Teknopark	Çağ Üniversitesi	Devam ediyor	Öğr. Gör. Arif SOLMAZ
Yeşilçam Sinemasında İğdiş Edilmiş Kadın Simgesi (image of Female Eunuch in Yeşilçam Films)	Araştırma	Edebiyat & Sinema (Literature & Films)	Çağ Üniversitesi	Çağ Üniversitesi Fen-Edebiyat Fak.	Devam ediyor	Yrd. Doç. Dr. Elmas ŞAHİN
Çizgi Filmlerde Cinsiyet Ayrımı (Gender Discrimination in Cartoons/Animations)	Araştırma	Cinsiyet Çalışmaları (Gender Studies)	Çağ Üniversitesi	Çağ Üniversitesi Fen-Edebiyat Fak.	Devam ediyor	Prof. Dr. Deniz Aynur GÜLER
Guests and Hosts: Study of Forced Migration	Araştırma	Psikoloji	Çağ Üniversitesi	Çağ Üniversitesi Psikoloji Bölümü	Devam ediyor	Öğr. Gör. Habibe Erdiş GÖKÇE
Eski Türk Metinlerinde Astronomik Kayıtlar	Araştırma	Türkoloji/Bilim tarihi	Çağ Üniversitesi	Çağ Üniversitesi, Maltepe Üniversitesi	Devam ediyor	Yrd. Doç. Dr. Şirvan KALSIN
Liderliğin Altın Kodları Sertifika Programı	Eğitim	Çağ Üniversitesi Dışa Yönelik Eğitim/Sertifika Programı	TOBB Kadın Girişimciler Derneği Yönetim Kurulu ve Üyeleri	Çağ Üniversitesi	Tamamlandı	Yrd. Doç. Dr. İbrahim İNAN
Lider Kadın Olmak Sertifika Programı	Eğitim	Çağ Üniversitesi Dışa Yönelik Eğitim/Sertifika Programı	İŞKAD-Adana İş Kadınları Derneği Yönetim Kurulu ve Üyeleri	Çağ Üniversitesi	Tamamlandı	Yrd. Doç. Dr. İbrahim İNAN
Yükseköğretim'de İngilizce ve Ötesi başlıklı sempozyum	Eğitim	İngilizce	İstanbul Teknik Üniversitesi	İstanbul Teknik Üniversitesi	Tamamlandı	Doç.Dr. Şehnaz ŞAHİNKARAKAŞ

13.EALTA konferansına "Test Taker's voices in assessment tasks" makalesiyle katılacak	Eđitim	EALTA	İspanya	İspanya	Tamamlandı	Doç.Dr. Şehnaz ŞAHİNKARAKAŞ
37. Uluslararası TESOL Konferansında Sunum Yapmak.	Eđitim	TESOL	Yunanistan	Yunanistan	Tamamlandı	Okutman Semiha GÜRSOY ve Betül ALTAŞ
First International Conference on Sociolinguistics Konferansında Makale sunumu	Eđitim	Erasmus	Macaristan	Macaristan	Tamamlandı	Arş.Gör. Selen SÖKMEN RAMOS
The Role of Physical Education and Sport in Promoting a Healthy Lifestyle	Eđitim	Uluslararası İşletme ve Lojistik	Romanya/ Bükreş Üniversitesi	Romanya/ Bükreş Üniversitesi	Tamamlandı	Yrd.Doç.Dr. İbrahim İNAN
26. Uluslararası Eğitimde Yaratıcı Drama Kongresinde bildiri sunmak	Eđitim	Çocuk Gelişimi	İstanbul Üniversitesi	İstanbul Üniversitesi	Tamamlandı	Öđrt. Gör. Mustafa KALE
Uluslararası Yabancı Dil Konferasına konuşmacı	Eđitim	İngilizce	Çukurova Üniversitesi	Çukurova Üniversitesi	Tamamlandı	Okutman Betül ALTAŞ
15. Ulusal İşletmecilik Kongresinde bildiri sunacak	Eđitim	15. Ulusal İşletmecilik Kongresinde bildiri sunacak	İstanbul Üniversitesi	İstanbul Üniversitesi	Tamamlandı	Yrd.Doç.Dr.Eda Yaşa ÖZELTÜRKAY
6.Uluslararası İlişkiler Çalışmaları ve Eğitim Konresinde görevlendirme	Eđitim	Uluslararası İlişkiler	Uluslararası İlişkiler Dergisinde Yayınlanmak üzere Uluslararası İlişkiler Konseyi toplantısı/ Çeşme	Uluslararası İlişkiler Dergisinde Yayınlanmak üzere Uluslararası İlişkiler Konseyi toplantısı/ Çeşme	Tamamlandı	Prof.Dr.Ali Engin OBA
7. Uluslararası İlişkiler Çalışmaları ve Eğitimi Kongresi	Eđitim	Uluslararası İlişkiler	Uluslararası İlişkiler Konseyi/Çeşme	Uluslararası İlişkiler Konseyi/Çeşme	Tamamlandı	Prof.Dr.Ali Engin OBA
Ulusal Gençlik Parlamentosu 12.Olağan Genel Kurul Toplantısı	Eđitim	Öđrenci Kulüpleri	Ankara Büyük Anadolu Otel	Ankara Büyük Anadolu Otel	Tamamlandı	Öđrenci Ahmet Bahadır GENÇAY

Doktora Tez Çalışması	Eğitim	Doktora Tez Çalışması	Lake Como School,İtalya	Lake Como School,İtalya	Tamamlandı	Öğr.Gör.Arif SOLMAZ
Doktora Tez Çalışması	Eğitim	Doktora Tez Çalışması	Space Telescope Science Ins,ABD	Space Telescope Science Ins,ABD	Tamamlandı	Öğr.Gör.Arif SOLMAZ
Model Birleşmiş Milletler Konferansına katılım delege olarak	Eğitim	Model Birleşmiş Milletler	İstanbul Özyeğin Üniversitesi	İstanbul Özyeğin Üniversitesi	Tamamlandı	Yrd.Doç.Dr Sevgi Balkan ŞAHİN ve 4 Ularası İliş.Böl. Öğrenci 2.sınıf : Günay BAKMAY,Rumeysa Nur ERGEZER, Ömer Doğukan USLU,3. sınıf: Merve DOĞAN
16. Uluslararası Ekonometri, Yöneylem Araştırması ve İstatistik (EYİ 2016) sempozyumuna katılım	Eğitim	Uluslararası Ekonometri, Yöneylem Araştırması ve İstatistik	Sivas Cumhuriyet Üniversitesi (Prof.Dr. Ahmet ŞENGÖNÜL) EYİ 2016 Düzenleme Kurulu Başkanı	Sivas Cumhuriyet Üniversitesi (Prof.Dr. Ahmet ŞENGÖNÜL) EYİ 2016 Düzenleme Kurulu Başkanı	Tamamlandı	Prof.Dr.Fikri AKDENİZ
III. Uluslararası Avrasya Eğitim Araştırmaları Kongresinde sunum yapmak	Eğitim	Uluslararası Avrasya Eğitim Araştırmaları	Muğla Sıtkı KOÇMAN Üniversitesi	Muğla Sıtkı KOÇMAN Üniversitesi	Tamamlandı	Öğr.Gör. Mustafa KALE
Teknoloji ve Tarih Uluslararası Komitesi ICOHTEC Sosyal Tarih ve Askeri Teknoloji II Sempozyumunda bildiri sunmak	Eğitim	Teknoloji ve Tarih	Portekiz-Porto Üniversitesi	Portekiz-Porto Üniversitesi	Tamamlandı	Prof.Dr.Esat ARSLAN
"Tegahers Research! İstanbul 2016" IATEFL Uluslararası Konferansında Sunum yapmak	Eğitim	IATEFL	İstanbul Bahçeşehir Üniversitesi	İstanbul Bahçeşehir Üniversitesi	Tamamlandı	Doç.Dr. Şehnaz ŞAHİNKARAKAŞ ve Okutman Fatma TOKÖZ GÖKTEPE İngilizce Öğretmenliği 4. snf öğrencilerinden 5 kişi ile beraber

FEDEK Kurum Eğitim Çalıştayı hakkındaki bilgilendirme toplantısına iştirak	Eğitim	FEDEK	FEDEK Kurumu toplantı yeri İstanbul WOW Airport Hotel B Blok Opal Toplantı Salonu	FEDEK Kurumu toplantı yeri İstanbul WOW Airport Hotel B Blok Opal Toplantı Salonu	Tamamlandı	Yrd.Doç.Dr.Belde AKA'nın
Uluslararası LinStat'16 Adılı Bilimsel Tplantiya Bildiri Sunmak üzere katılım	Eğitim	Matematik- İstatistik- Bilgisayar	marmara Üniversitesi	marmara Üniversitesi	Tamamlandı	Prof.Dr.Fikri AKDENİZ
1. Uluslararası Sosyal Bilimler Sempozyumuna konuşmacı olarak katılım(Türkiyede Karşılaştırmalı Edebiyat)	Eğitim	Uluslararası Sosyal Bilimler (Türkiyede Karşılaştırmalı Edebiyat)	Elazığ/Fırat Üniversitesi	Elazığ/Fırat Üniversitesi	Tamamlandı	Doç.Dr. Elmas ŞAHİN
Innternational Conference of Strategic Research in Social Science and Education 2016 konu konferansa bildiri sunmak üzere Gelişmeke olan ülkelerde inşaat Söktörü başlıklı bildirisini sunmak üzere katılım	Eğitim	Uluslararası İşletme	Antalya	Antalya	Tamamlandı	Yrd. Doç. Dr. A.Gökhan SÖKMEN
I Eğitim Araştırmaları Kongresine " Okul Öncesi Öğretmen Adaylarının Bireysel Farklılıklara Yönelik Yaklaşımları" başlıklı sözlü bildiri sunmak üzere katılım	Eğitim	Çocuk Gelişimi	Antalya	Antalya	Tamamlandı	Öğrt. Gör. Mustafa KALE

Management, Economy and Policy konresinde "Türkiye Ekonomisi için J Eğrisi Hipotezinin Sınanması ve Ülkenin Turizm Talebini Etkileyen Faktörleri:Türkiye Üzerine Ampirik Bir Uygulama" başlıklı bildirisini sunmak üzere	Eğitim	Türkiye Ekonomisi	İstanbul ICOMEP' 16 Düzenleme Kurulu	İstanbul ICOMEP' 16 Düzenleme Kurulu	Tamamlandı	Arş. Gör. Süreyya YILMAZ
--	--------	-------------------	--------------------------------------	--------------------------------------	------------	--------------------------

